

DEVELOPMENT
 PIECZYSKA 84, 98-400 WIERUSZÓW
 TEL. 605 444 682 WWW.MALIKDEVELOPMENT.PL

BUDYNEK MIESZKLANY WIELORODZINNY
 UL. NOWA 34 - WIERUSZÓW

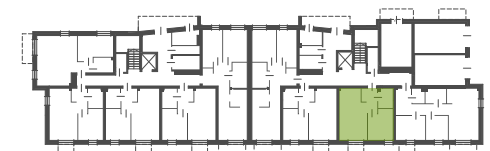
MIESZKANIE M22

PARTER - 2 POKOJE

Korytarz	4,2m ²
Łazienka	3,7m ²
Sypialnia	9,39m ²
Salon z anek.	17,72m ²

SUMA POW. UŻYTKOWEJ: 35,01m²

OGRÓDEK: 26,43m²



UWAGA: Karta katalogowa mieszkania została opracowana na podstawie Projektu Budowlanego. Powierzchnia użytkowa oraz szczegółowe rozwiązania techniczne mogą ulec zmianie podczas realizacji inwestycji.

Rozpowszechnianie i powielanie niniejszego opracowania, bez zgody posiadacza praw autorskich jest zabronione. Dz.U. 24/1994, poz. 83, art. 115 - 118.

skala rysunku:

