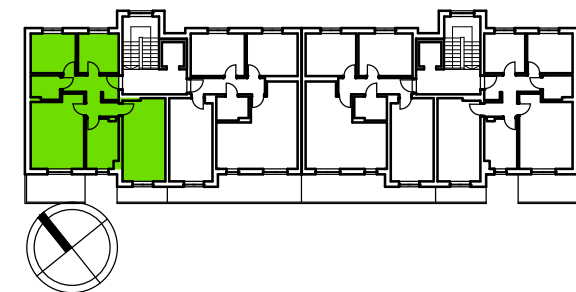
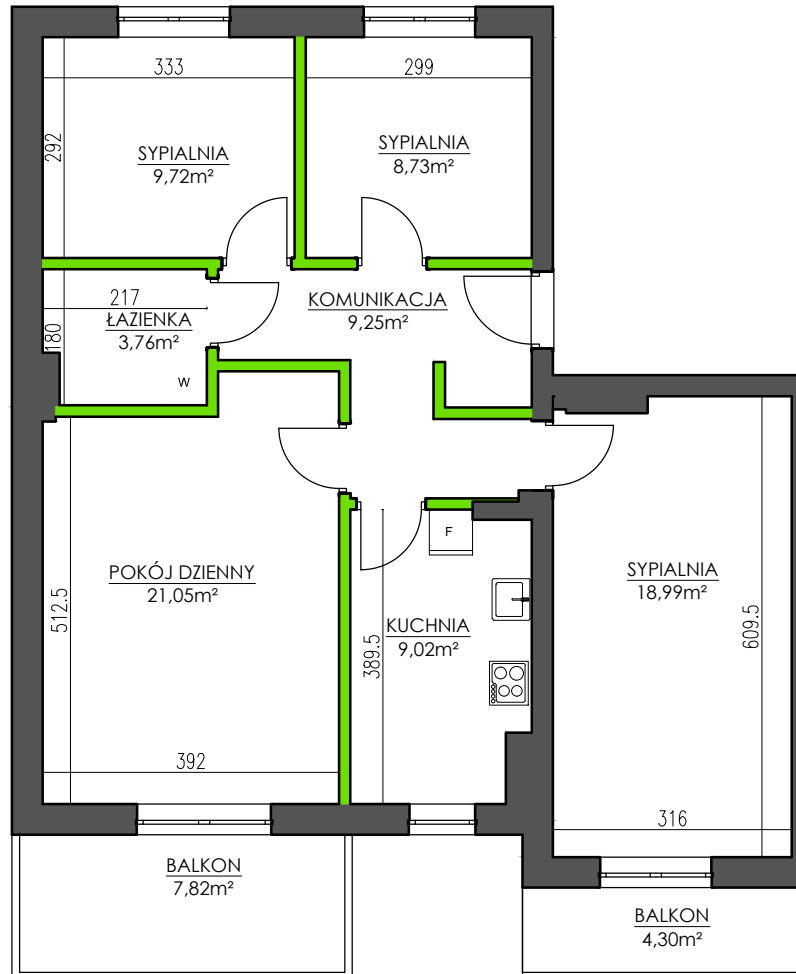


BUDYNEK MIESZKALNY WIELORODZINNY
UL. SADOWA - WIELUŃ

MIESZKANIE M26/4

IV PIĘTRO - 4 POKOJE

KOMUNIKACJA	9,25 m ²
SYPIALNIA	8,73 m ²
SYPIALNIA	9,72 m ²
ŁAZIENKA	3,76 m ²
POKÓJ DZIENNY	21,05 m ²
KUCHNIA	9,02 m ²
SYPIALNIA	18,99 m ²
SUMA POW. POMIESZCZEŃ	80,52 m ²
POW. PRZEGRÓD WEWNĘTRZNYCH	3,67 m ²
POW. UŻYTKOWA LOKALU	84,19 m²
BALKON	7,82 m ²
BALKON	4,30 m ²



UWAGA: Karta katalogowa mieszkania została opracowana na podstawie Projektu Budowlanego. Powierzchnia użytkowa oraz szczegółowe rozwiązania techniczne mogą ulec zmianie podczas realizacji Inwestycji.

Rozpowszechnianie i powielanie niniejszego opracowania, bez zgody posiadacza praw autorskich jest zabronione. Dz.U. 24/1994, poz. 83, art. 115 - 118.