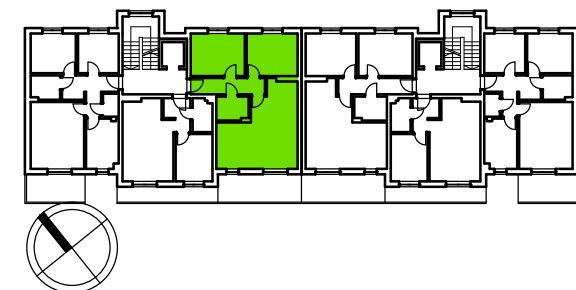
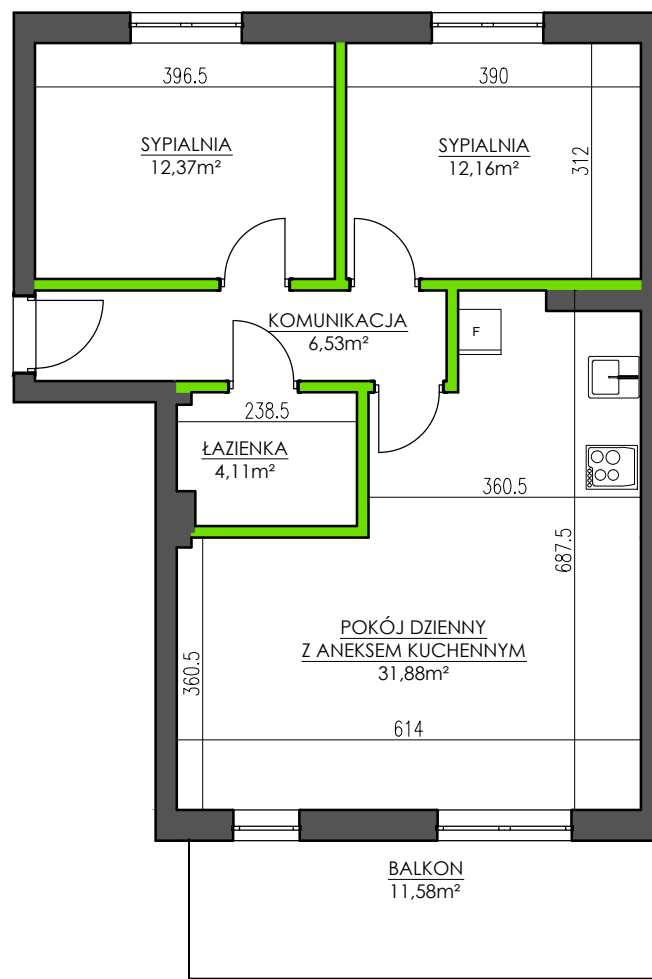


**BUDYNEK MIESZKALNY WIELORODZINNY
 UL. SADOWA - WIELUŃ**

MIESZKANIE M22/3

III PIĘTRO - 3 POKOJE

KOMUNIKACJA	6,53 m ²
ŁAZIENKA	4,11 m ²
POKÓJ DZIENNY Z ANEKSEM KUCH.	31,88 m ²
SYPIALNIA	12,16 m ²
SYPIALNIA	12,37 m ²
SUMA POW. POMIESZCZEŃ	67,05 m ²
POW. PRZEGRÓD WEWNĘTRZNYCH	2,79 m ²
POW. UŻYTKOWA LOKALU	69,84 m²
BALKON	11,58 m ²



UWAGA: Karta katalogowa mieszkania została opracowana na podstawie Projektu Budowlanego. Powierzchnia użytkowa oraz szczegółowe rozwiązania techniczne mogą ulec zmianie podczas realizacji Inwestycji.

Rozpowszechnianie i powielanie niniejszego opracowania, bez zgody posiadacza praw autorskich jest zabronione. Dz.U. 24/1994, poz. 83, art. 115 - 118.