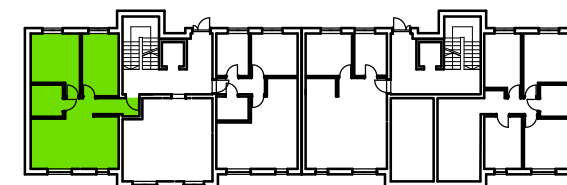
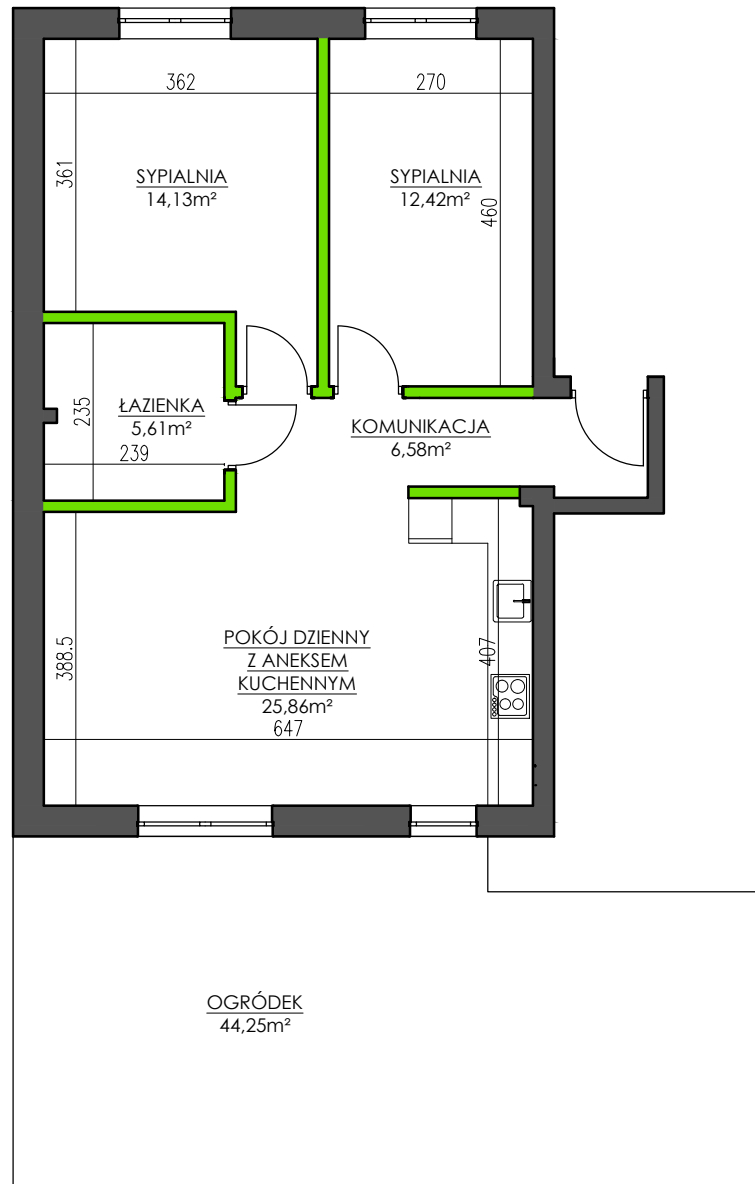


BUDYNEK MIESZKALNY WIELORODZINNY
UL. SADOWA - WIELUŃ

MIESZKANIE M15/0

PARTER - 5 POKOI

KOMUNIKACJA	6,58 m ²
SYPIALNIA	12,42m ²
SYPIALNIA	14,13m ²
ŁAZIENKA	5,61m ²
POKÓJ DZIENNY Z ANEKSEM KUCH.	25,86m ²
SUMA POW. POMIESZCZEŃ	64,60m ²
POW. PRZEGRÓD WEWNĘTRZNYCH	2,61m ²
POW. UŻYTKOWA LOKALU	67,21m²
OGRÓDEK	33,62m ²



UWAGA: Karta katalogowa mieszkania została opracowana na podstawie Projektu Budowlanego. Powierzchnia użytkowa oraz szczegółowe rozwiązania techniczne mogą ulec zmianie podczas realizacji Inwestycji.

Rozpowszechnianie i powielanie niniejszego opracowania, bez zgody posiadacza praw autorskich jest zabronione. Dz.U. 24/1994, poz. 83, art. 115 - 118.