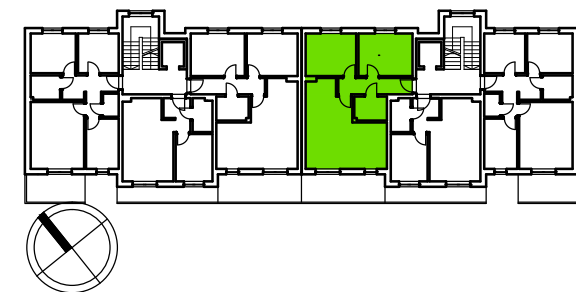
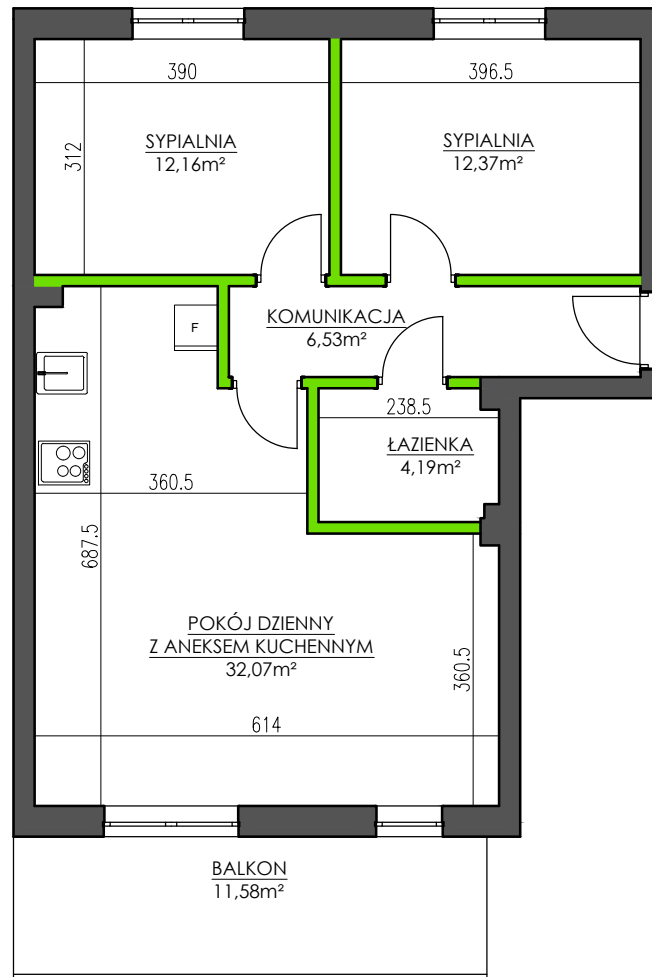


**BUDYNEK MIESZKALNY WIELORODZINNY  
 UL. SADOWA - WIELUŃ**

**MIESZKANIE M5/I**

**I PIĘTRO - 3 POKOJE**

KOMUNIKACJA	6,53 m <sup>2</sup>
ŁAZIENKA	4,19 m <sup>2</sup>
POKÓJ DZIENNY Z ANEKSEM KUCH.	32,07 m <sup>2</sup>
SYPIALNIA	12,16 m <sup>2</sup>
SYPIALNIA	12,37 m <sup>2</sup>
SUMA POW. POMIESZCZEŃ	67,32 m <sup>2</sup>
POW. PRZEGRÓD WEWNĘTRZNYCH	2,94 m <sup>2</sup>
POW. UŻYTKOWA LOKALU	<b>70,26 m<sup>2</sup></b>
BALKON	11,58 m <sup>2</sup>



UWAGA: Karta katalogowa mieszkania została opracowana na podstawie Projektu Budowlanego. Powierzchnia użytkowa oraz szczegółowe rozwiązania techniczne mogą ulec zmianie podczas realizacji Inwestycji.

Rozpowszechnianie i powielanie niniejszego opracowania, bez zgody posiadacza praw autorskich jest zabronione. Dz.U. 24/1994, poz. 83, art. 115 - 118.