

SYW

SPACEROWE WZGÓRZE

DOM NR 4

Piętro 1

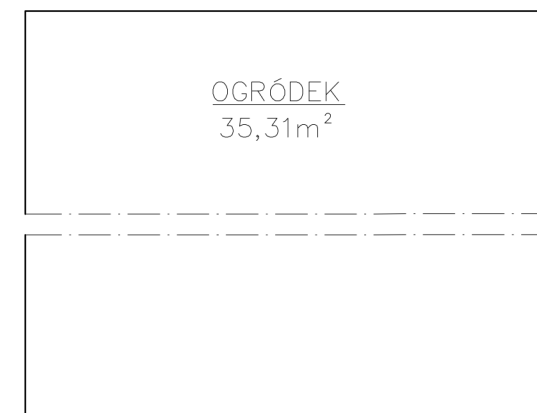
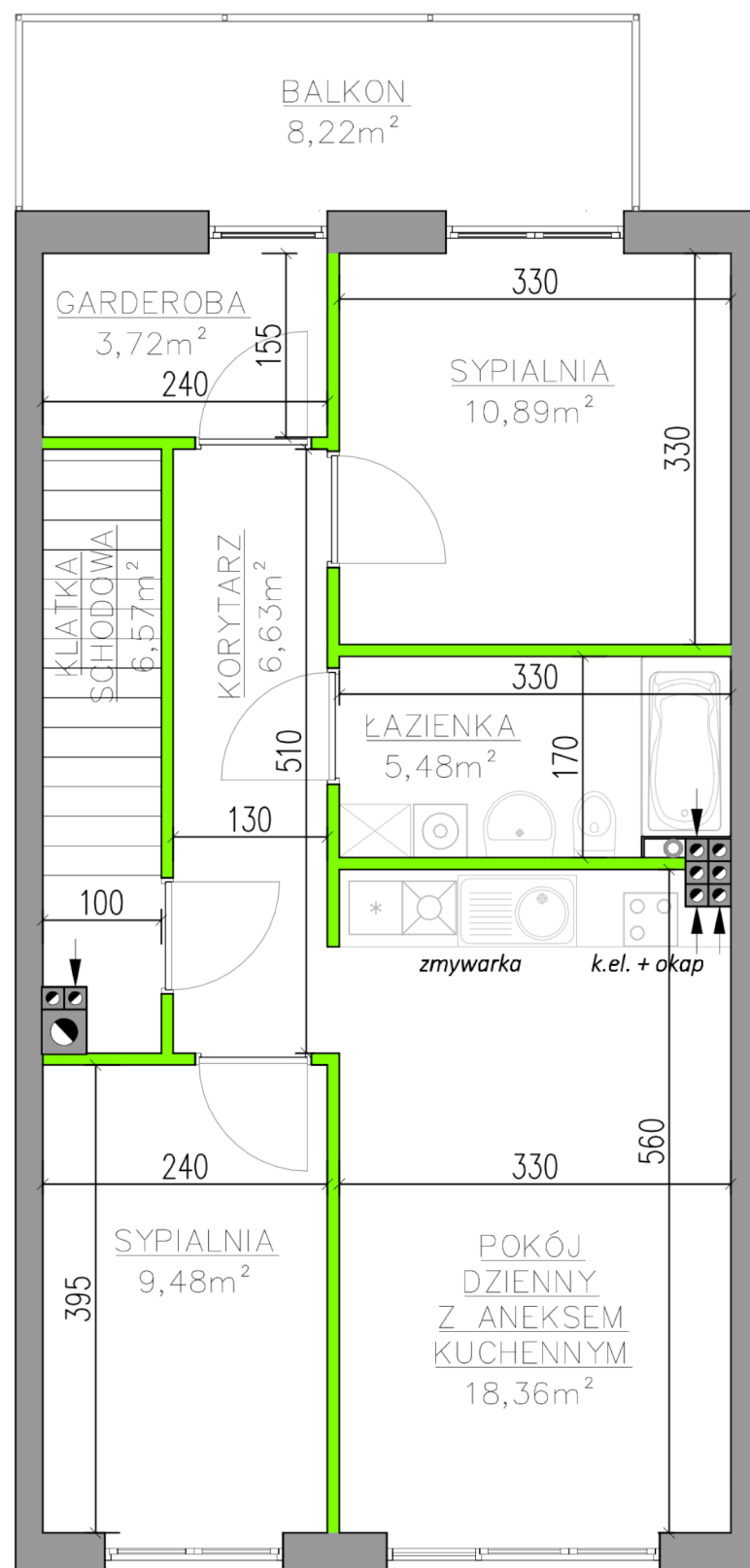
Powierzchnia: 63,73 m<sup>2</sup>

3 pokoje


 Doskonała lokalizacja

 Funkcjonalne wnętrze

 Prywatny parking



POMIESZCZENIE	POWIERZCHNIE
Klatka schodowa	6,57 m <sup>2</sup>
Korytarz	6,63 m <sup>2</sup>
Garderoba	3,72 m <sup>2</sup>
Sypialnia	10,89 m <sup>2</sup>
Łazienka	5,48 m <sup>2</sup>
Sypialnia	9,48 m <sup>2</sup>
Pokój dzienny z aneksem kuchennym	18,36 m <sup>2</sup>
<b>Suma powierzchni</b>	<b>61,13 m<sup>2</sup></b>
Pow. pod ściankami	2,60 m <sup>2</sup>
<b>Powierzchnia sprzedażowa</b>	<b>63,73 m<sup>2</sup></b>
Balkon	8,22 m <sup>2</sup>
Ogródek	35,31 m <sup>2</sup>

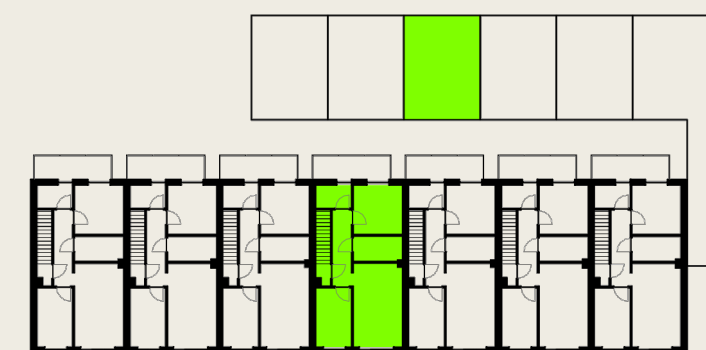
 Ściany działowe nadające się do demontażu

 Ściany konstrukcyjne

Widok



Rzut budynku



SYW

SPACEROWE WZGÓRZE

UL. SPACEROWA 27BC/2  
98-200 SIERADZ

TEL. 512 313 862

www.malikdevelopment.pl

  
MALIK  
DEVELOPMENT