

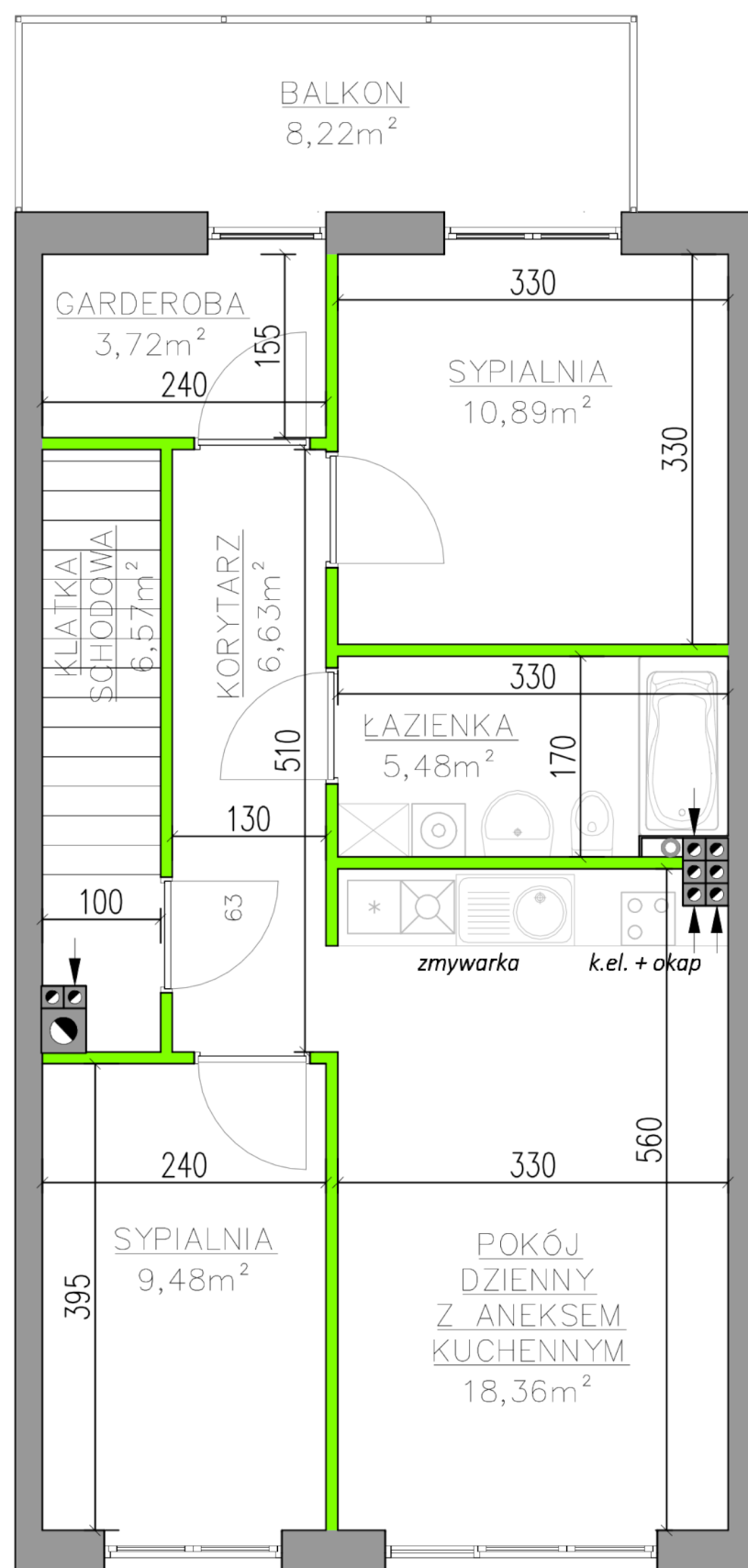


DOM NR 3 Piętro 1 Powierzchnia: 63,73 m² 3 pokoje

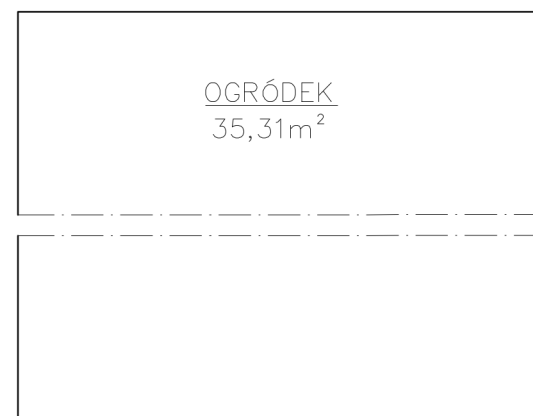
Doskonała lokalizacja

Funkcjonalne wnętrze

Prywatny parking



Ściany działowe nadające się do demontażu
 Ściany konstrukcyjne

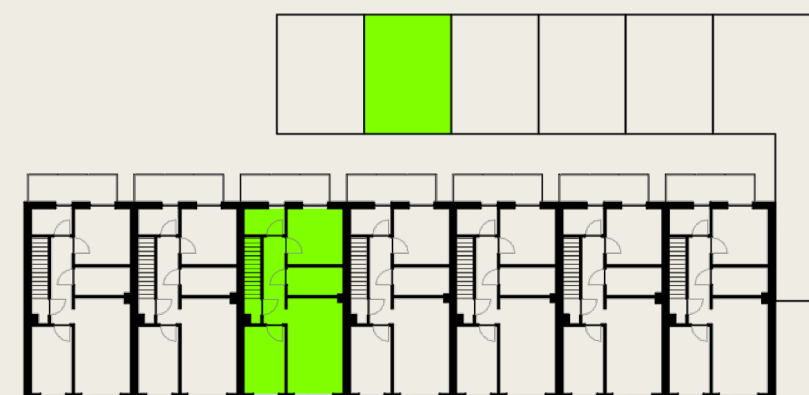


POMIESZCZENIE	POWIERZCHNIE
Klatka schodowa	6,57 m ²
Korytarz	6,63 m ²
Garderoba	3,72 m ²
Sypialnia	10,89 m ²
Łazienka	5,48 m ²
Sypialnia	9,48 m ²
Pokój dzienny z aneksem kuchennym	18,36 m ²
Suma powierzchni	61,13 m²
Pow. pod ściankami	2,60 m ²
Powierzchnia sprzedażowa	63,73 m²
Balkon	8,22 m ²
Ogródek	35,31 m ²

Widok



Rzut budynku



SPACEROWE WZGÓRZE
 UL. SPACEROWA 27BB/2
 98-200 SIERADZ
 TEL. 512 313 862
www.malikdevelopment.pl

