



DOM NR 5

Parter

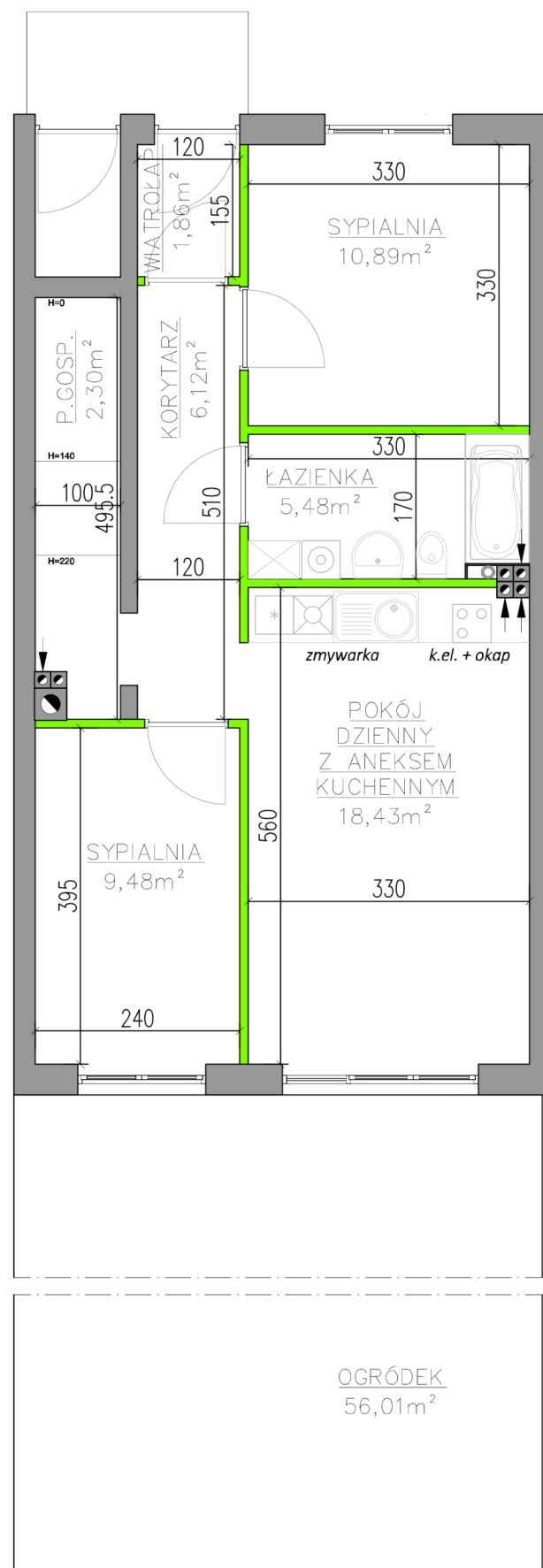
Powierzchnia: 56,53 m²

3 pokoje

Doskonała lokalizacja

Funkcjonalne wnętrze

Prywatny parking



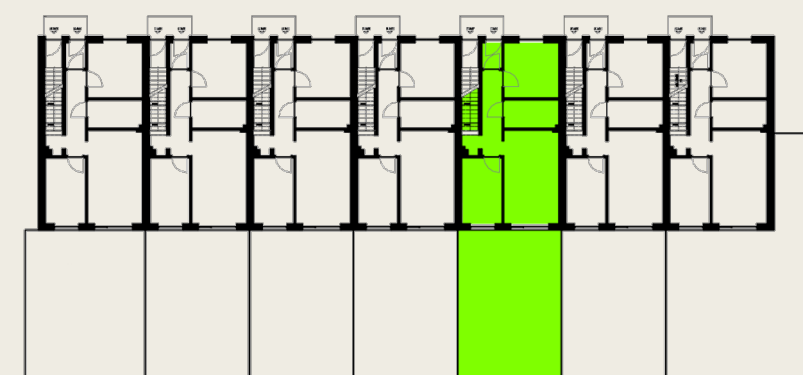
- Ściany działowe nadające się do demontażu
- Ściany konstrukcyjne

POMIESZCZENIE	POWIERZCHNIE
Wiatrołap	1,86 m ²
Korytarz	6,12 m ²
Pom. gospodarcze	2,30 m ²
Łazienka	5,48 m ²
Sypialnia	10,89 m ²
Sypialnia	9,48 m ²
Pokój dzienny z aneksem kuchennym	18,43 m ²
Suma powierzchni	54,56 m²
Pow. pod ściankami	1,97 m ²
Powierzchnia sprzedażowa	56,53 m²
Ogródek	56,01 m ²

Widok



Rzut budynku



SPACEROWE WZGÓRZE

UL. SPACEROWA 27BD/1
98-200 SIERADZ

TEL. 512 313 862

www.malikdevelopment.pl

