



DOM NR 4

Parter

Powierzchnia: 56,53 m²

3 pokoje



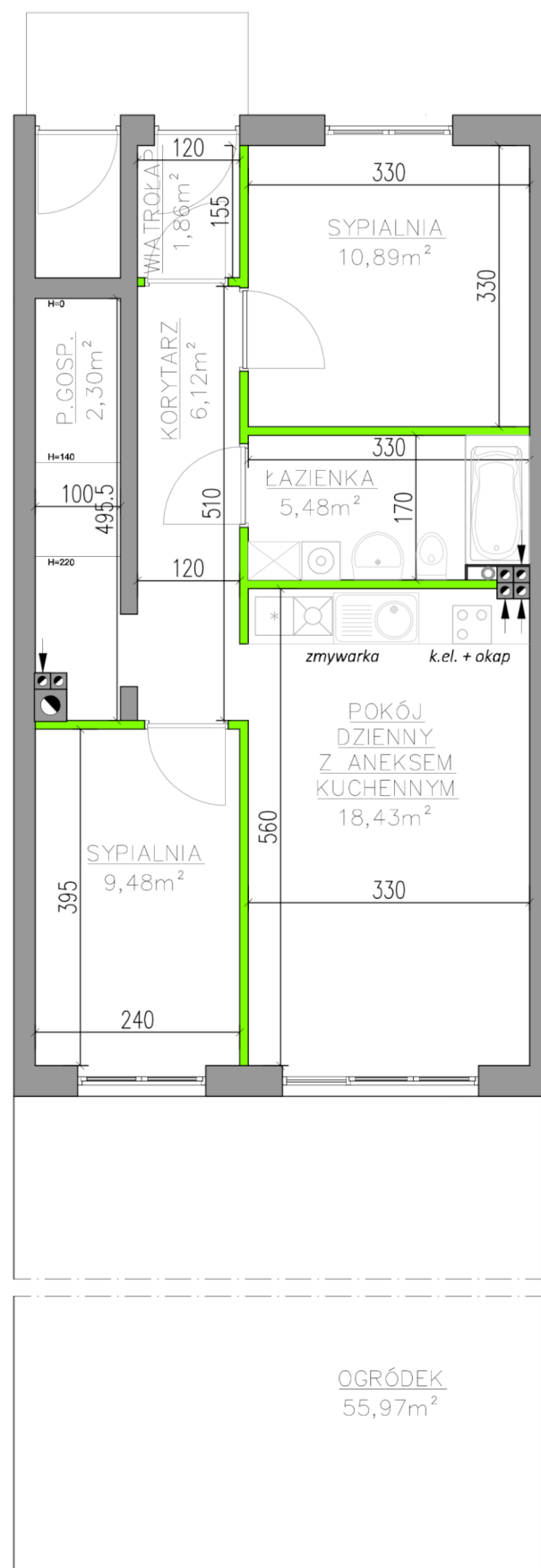
Doskonała lokalizacja



Funkcjonalne wnętrze



Prywatny parking



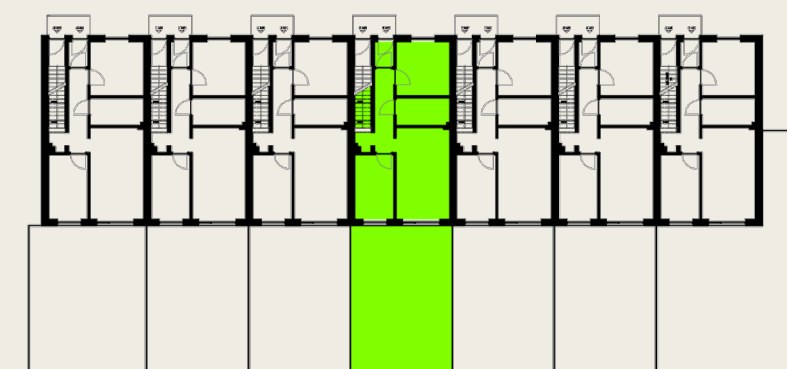
- Ściany działowe nadające się do demontażu
- Ściany konstrukcyjne

POMIESZCZENIE	POWIERZCHNIE
Wiatrołap	1,86 m ²
Korytarz	6,12 m ²
Pom. gospodarcze	2,30 m ²
Łazienka	5,48 m ²
Sypialnia	10,89 m ²
Sypialnia	9,48 m ²
Pokój dzienny z aneksem kuchennym	18,43 m ²
Suma powierzchni	54,56 m²
Pow. pod ściankami	1,97 m ²
Powierzchnia sprzedażowa	56,53 m²
Ogródek	55,97 m ²

Widok



Rzut budynku



SYW
 SPACEROWE WZGÓRZE
 UL. SPACEROWA 27BC/1
 98-200 SIERADZ
 TEL. 512 313 862
 www.malikdevelopment.pl

