

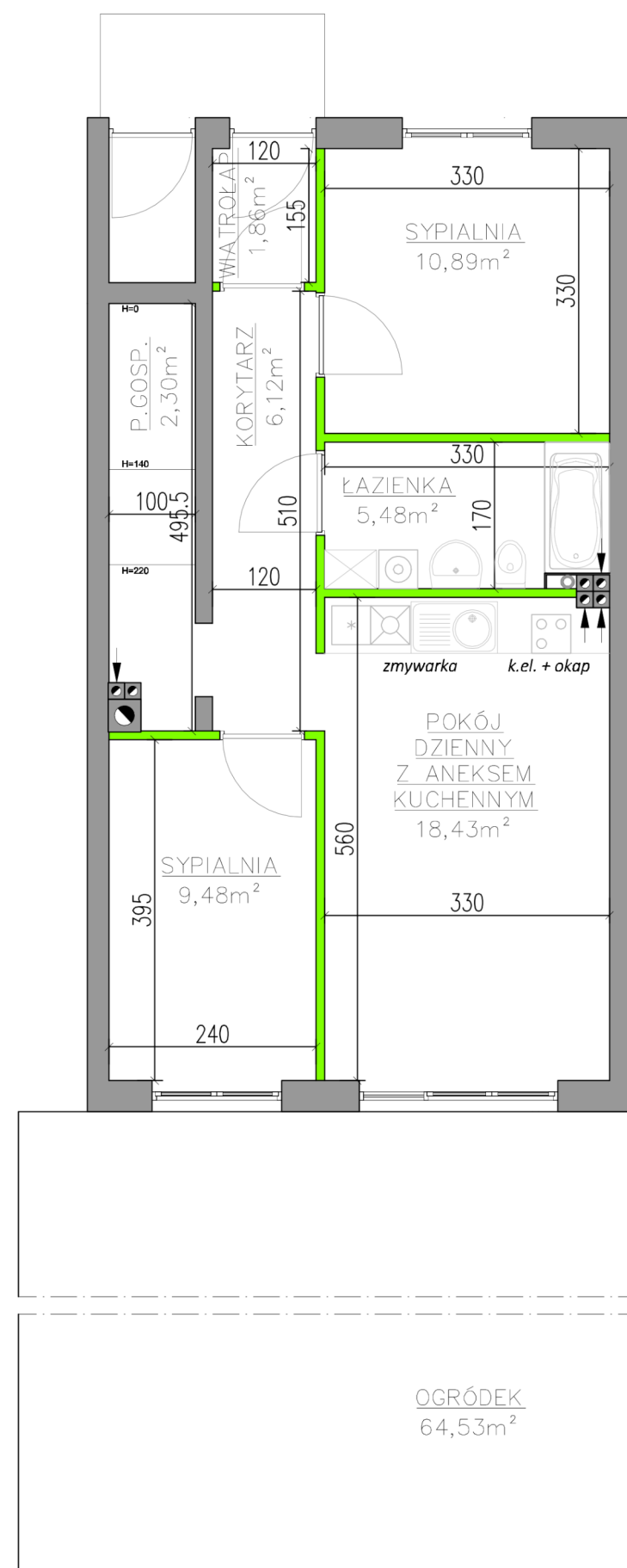


DOM NR 1 Parter Powierzchnia: 56,53 m<sup>2</sup> 3 pokoje

Doskonała lokalizacja

Funkcjonalne wnętrze

Prywatny parking



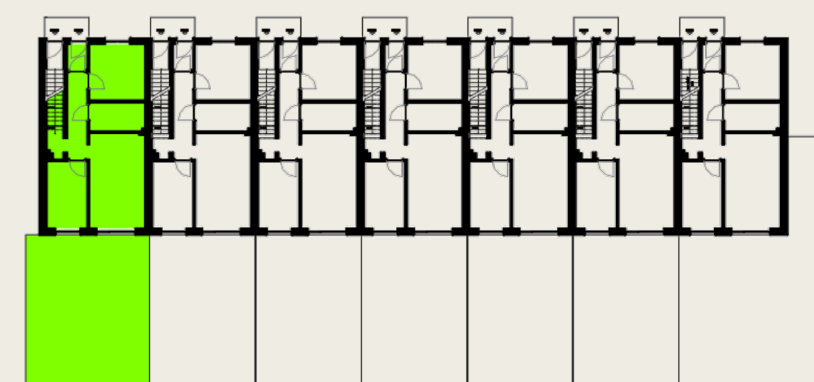
Ściany działowe nadające się do demontażu  
 Ściany konstrukcyjne

POMIESZCZENIE	POWIERZCHNIE
Wiatrołap	1,86 m <sup>2</sup>
Korytarz	6,12 m <sup>2</sup>
Pom. gospodarcze	2,30 m <sup>2</sup>
Łazienka	5,48 m <sup>2</sup>
Sypialnia	10,89 m <sup>2</sup>
Sypialnia	9,48 m <sup>2</sup>
Pokój dzienny z aneksem kuchennym	18,43 m <sup>2</sup>
<b>Suma powierzchni</b>	<b>54,56 m<sup>2</sup></b>
Pow. pod ściankami	1,97 m <sup>2</sup>
<b>Powierzchnia sprzedażowa</b>	<b>56,53 m<sup>2</sup></b>
Ogródek	64,53 m <sup>2</sup>

Widok



Rzut budynku



SPACEROWE WZGÓRZE

UL. SPACEROWA 27B/1  
98-200 SIERADZ  
TEL. 512 313 862  
[www.malikdevelopment.pl](http://www.malikdevelopment.pl)

