



MALIK DEVELOPMENT 2 SP. Z O. O.

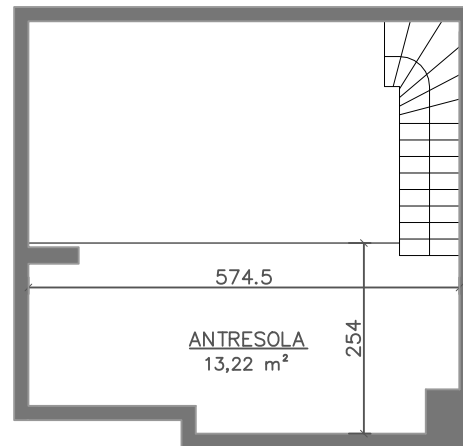
PIECZYSKA 83, 98-400 WIERUSZÓW
TEL. 512 313 862 WWW.MALIKDEVELOPMENT.PL

BUDYNEK MIESZKALNY WIELORODZINNY
UL. KS.ZDZIŚŁAWA SOBIERAJSKIEGO 4 – OSTRZESZÓW

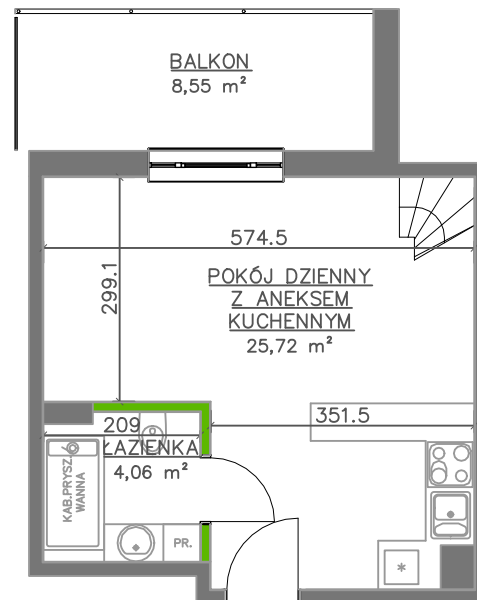
MIESZKANIE M22/2

PODDASZE – 3 POKOJE

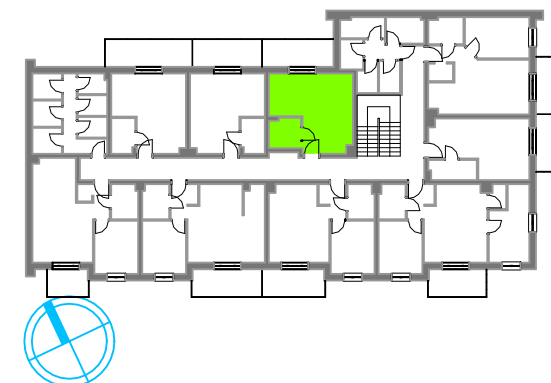
ANTRESOLA	13,22 m ²
ŁAZIENKA	4,06 m ²
POKÓJ DZIENNY Z ANEKSEM KUCH.	25,72 m ²
SUMA POW. POMIESZCZEŃ	43,00 m ²
POW. PRZEGRÓD WEWNĘTRZNYCH	0,32m ²
POW. UŻYTKOWA LOKALU	43,32 m²
BALKON	8,55 m ²



ANTRESOLA



MIESZKANIE



UWAGA: Karta katalogowa mieszkania została opracowana na podstawie Projektu Budowlanego. Powierzchnia użytkowa oraz szczegółowe rozwiązania techniczne mogą ulec zmianie podczas realizacji inwestycji. Doprowadzenie przewodów do rozdzielni elektrycznej natynkowo. Podejścia i odpływy hydrauliczne kuchni i aneksu kuchennego natynkowo, w łazience w ramach możliwości technicznych podtynkowo.

Rozpowszechnianie i powielanie niniejszego opracowania, bez zgody posiadacza praw autorskich jest zabronione. Dz.U. 24/1994, poz. 83, art. 115 - 118.

skala rysunku:

