



# MALIK DEVELOPMENT 2 SP. Z O. O.

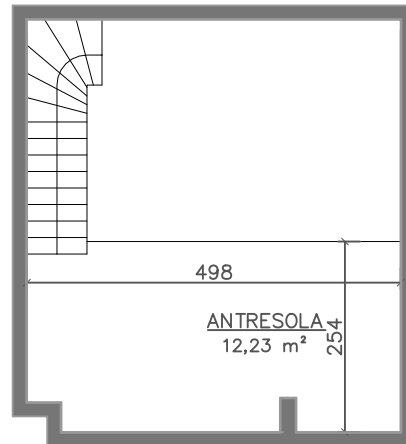
PIECZYSKA 83, 98-400 WIERUSZÓW  
TEL. 512 313 862 WWW.MALIKDEVELOPMENT.PL

BUDYNEK MIESZKALNY WIELORODZINNY  
UL. KS.ZDZIŚŁAWA SOBIERAJSKIEGO 4 – OSTRZESZÓW

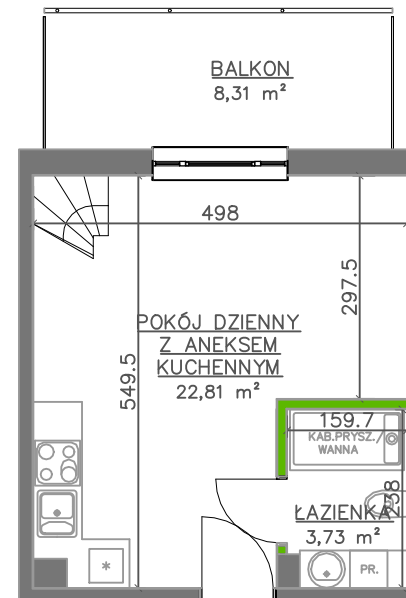
## MIESZKANIE M21/2

### PODDASZE – 1 POKÓJ

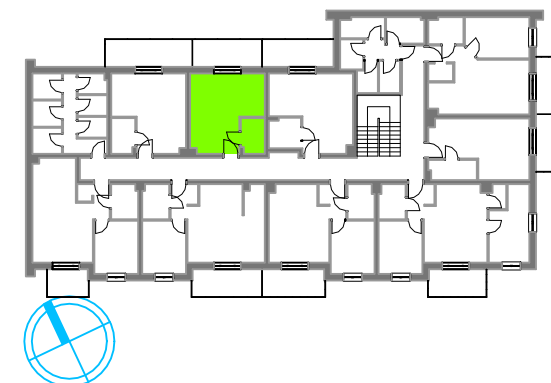
ANTRESOLA	12,23 m <sup>2</sup>
ŁAZIENKA	3,73 m <sup>2</sup>
POKÓJ DZIENNY Z ANEKSEM KUCH.	22,81 m <sup>2</sup>
SUMA POW. POMIESZCZEŃ	38,77 m <sup>2</sup>
POW. PRZEGRÓD WEWNĘTRZNYCH	0,33 m <sup>2</sup>
<b>POW. UŻYTKOWA LOKALU</b>	<b>39,10 m<sup>2</sup></b>
BALKON	8,31 m <sup>2</sup>



ANTRESOLA



MIESZKANIE



UWAGA: Karta katalogowa mieszkania została opracowana na podstawie Projektu Budowlanego. Powierzchnia użytkowa oraz szczegółowe rozwiązania techniczne mogą ulec zmianie podczas realizacji inwestycji. Doprowadzenie przewodów do rozdzielni elektrycznej natynkowo. Podejścia i odpływy hydrauliczne kuchni i aneksu kuchennego natynkowo, w łazience w ramach możliwości technicznych podtynkowo.

Rozpowszechnianie i powielanie niniejszego opracowania, bez zgody posiadacza praw autorskich jest zabronione. Dz.U. 24/1994, poz. 83, art. 115 - 118.

skala rysunku:

