



MALIK DEVELOPMENT 2 SP. Z O. O.

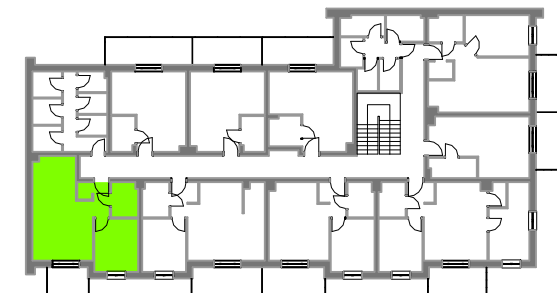
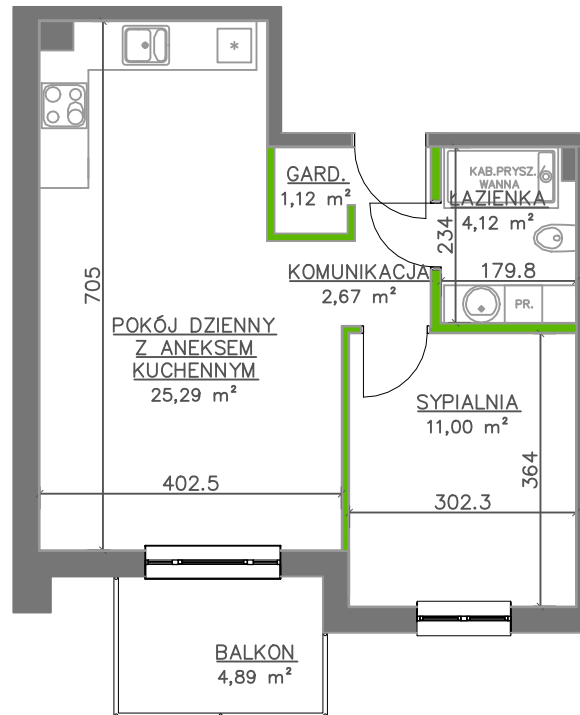
PIECZYSKA 83, 98-400 WIERUSZÓW
TEL. 512 313 862 WWW.MALIKDEVELOPMENT.PL

BUDYNEK MIESZKALNY WIELORODZINNY
UL. KS.ZDZIŚŁAWA SOBIERAJSKIEGO 4 – OSTRZESZÓW

MIESZKANIE M19/2

PODDASZE – 2 POKOJE

KOMUNIKACJA	2,67 m ²
SYPIALNIA	11,00 m ²
GARDEROBA	1,12 m ²
ŁAZIENKA	4,12 m ²
<u>POKÓJ DZIENNY Z ANEKSEM KUCH.</u>	<u>25,29 m²</u>
SUMA POW. POMIESZCZEŃ	44,20 m ²
POW. PRZEGRÓD WEWNĘTRZNYCH	0,93 m ²
POW. UŻYTKOWA LOKALU	45,13 m²
BALKON	4,89 m ²



UWAGA: Karta katalogowa mieszkania została opracowana na podstawie Projektu Budowlanego. Powierzchnia użytkowa oraz szczegółowe rozwiązania techniczne mogą ulec zmianie podczas realizacji inwestycji. Doprowadzenie przewodów do rozdzielni elektrycznej natynkowo. Podejścia i odpływy hydrauliczne kuchni i aneksu kuchennego natynkowo, w łazience w ramach możliwości technicznych podtynkowo.

Rozpowszechnianie i powielanie niniejszego opracowania, bez zgody posiadacza praw autorskich jest zabronione. Dz.U. 24/1994, poz. 83, art. 115 - 118.

skala rysunku:

