



# MALIK DEVELOPMENT 2 SP. Z O. O.

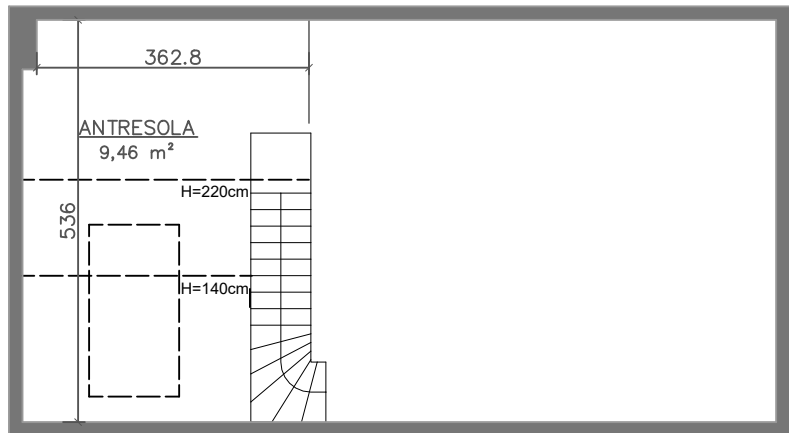
PIECZYSKA 83, 98-400 WIERUSZÓW  
TEL. 512 313 862 WWW.MALIKDEVELOPMENT.PL

BUDYNEK MIESZKALNY WIELORODZINNY  
UL. KS.ZDZIŚŁAWA SOBIERAJSKIEGO 4 – OSTRZESZÓW

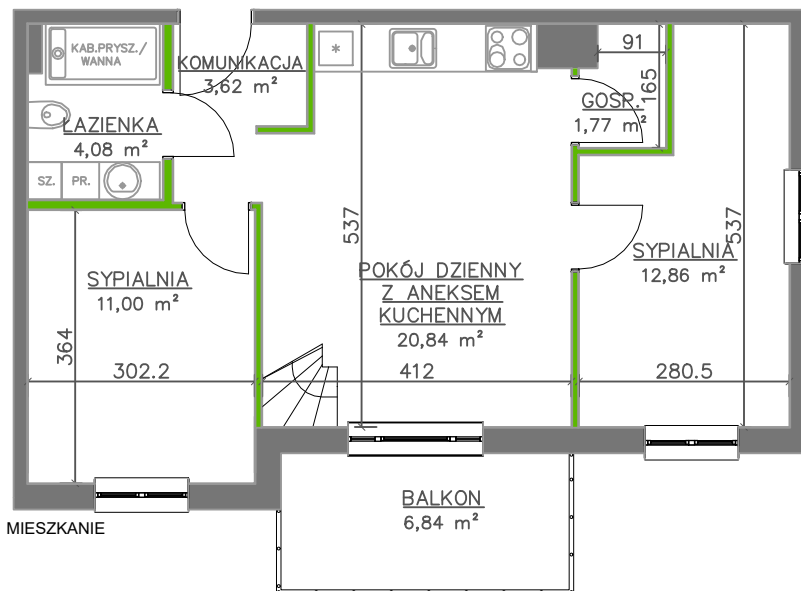
## MIESZKANIE M16/2

PODDASZE – 3 POKOJE

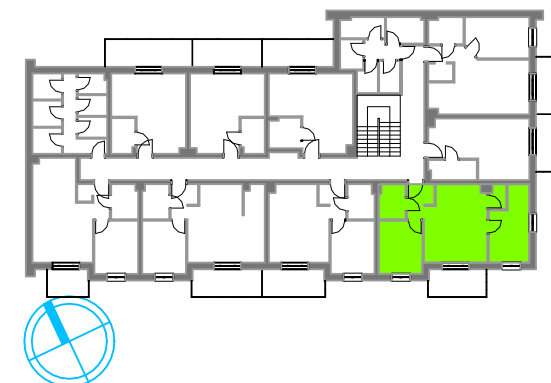
ANTRESOLA	9,46 m <sup>2</sup>
KOMUNIKACJA	3,62 m <sup>2</sup>
SYPIALNIA	12,86 m <sup>2</sup>
SYPIALNIA	11,00 m <sup>2</sup>
ŁAZIENKA	4,08 m <sup>2</sup>
POMIESZCENIE GOSPODARCZE	1,77 m <sup>2</sup>
POKÓJ DZIENNY Z ANEKSEM KUCH.	20,84 m <sup>2</sup>
SUMA POW. POMIESZCZEŃ	63,63 m <sup>2</sup>
POW. PRZEGRÓD WEWNĘTRZNYCH	1,30 m <sup>2</sup>
POW. UŻYTKOWA LOKALU	<b>64,93 m<sup>2</sup></b>
BALKON	6,84 m <sup>2</sup>



ANTRESOLA



MIESZKANIE



skala rysunku:



UWAGA: Karta katalogowa mieszkania została opracowana na podstawie Projektu Budowlanego. Powierzchnia użytkowa oraz szczegółowe rozwiązania techniczne mogą ulec zmianie podczas realizacji inwestycji. Doprowadzenie przewodów do rozdzielni elektrycznej natynkowo. Podejścia i odpływy hydrauliczne kuchni i aneksu kuchennego natynkowo, w łazience w ramach możliwości technicznych podtynkowo.

Rozpowszechnianie i powielanie niniejszego opracowania, bez zgody posiadacza praw autorskich jest zabronione. Dz.U. 24/1994, poz. 83, art. 115 - 118.