



# MALIK DEVELOPMENT 2 SP. Z O. O.

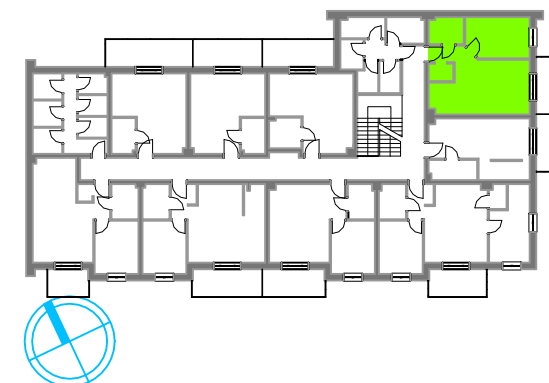
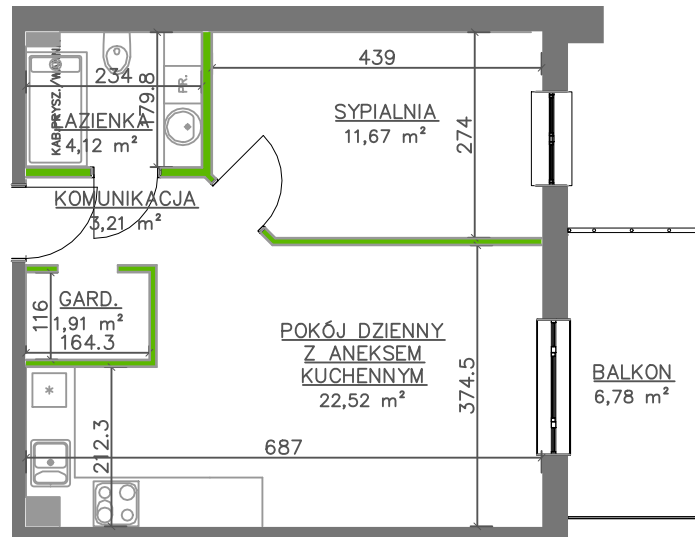
PIECZYSKA 83, 98-400 WIERUSZÓW  
TEL. 512 313 862 WWW.MALIKDEVELOPMENT.PL

BUDYNEK MIESZKALNY WIELORODZINNY  
UL. KS.ZDZIŚŁAWA SOBIERAJSKIEGO 4 – OSTRZESZÓW

## MIESZKANIE M5/1

I PIĘTRO – 2 POKOJE

KOMUNIKACJA	3,21 m <sup>2</sup>
SYPIALNIA	11,67 m <sup>2</sup>
GARDEROBA	1,91 m <sup>2</sup>
ŁAZIENKA	4,12 m <sup>2</sup>
POKÓJ DZIENNY Z ANEKSEM KUCH.	22,52 m <sup>2</sup>
SUMA POW. POMIESZCZEŃ	43,43 m <sup>2</sup>
POW. PRZEGRÓD WEWNĘTRZNYCH	1,02 m <sup>2</sup>
POW. SPRZEDAŻOWA LOKALU	<b>44,45 m<sup>2</sup></b>
BALKON	6,78 m <sup>2</sup>



UWAGA: Karta katalogowa mieszkania została opracowana na podstawie Projektu Budowlanego. Powierzchnia użytkowa oraz szczegółowe rozwiązania techniczne mogą ulec zmianie podczas realizacji inwestycji. Doprowadzenie przewodów do rozdzielni elektrycznej natynkowo. Podejścia i odpływy hydrauliczne kuchni i aneksu kuchennego natynkowo, w łazience w ramach możliwości technicznych podtynkowo.

Rozpowszechnianie i powielanie niniejszego opracowania, bez zgody posiadacza praw autorskich jest zabronione. Dz.U. 24/1994, poz. 83, art. 115 - 118.

skala rysunku:

