



# MALIK DEVELOPMENT 2 SP. Z O. O.

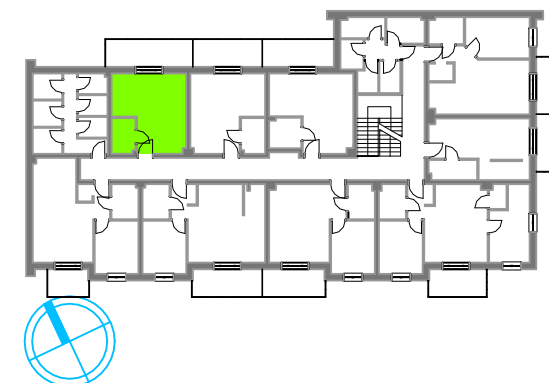
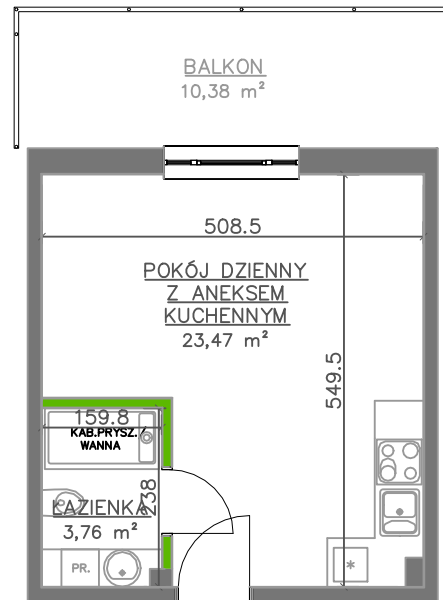
PIECZYSKA 83, 98-400 WIERUSZÓW  
TEL. 512 313 862 WWW.MALIKDEVELOPMENT.PL

BUDYNEK MIESZKALNY WIELORODZINNY  
UL. KS.ZDZISŁAWA SOBIERAJSKIEGO 4 – OSTRZESZÓW

## MIESZKANIE M11/2

I PIĘTRO – 1 POKÓJ

ŁAZIENKA	3,76 m <sup>2</sup>
POKÓJ DZIENNY Z ANEKSEM KUCH.	23,47 m <sup>2</sup>
SUMA POW. POMIESZCZEŃ	27,23 m <sup>2</sup>
POW. PRZEGRÓD WEWNĘTRZNYCH	0,35 m <sup>2</sup>
POW. SPRZEDAŻOWA LOKALU	<b>27,58 m<sup>2</sup></b>
BALKON	10,38 m <sup>2</sup>



UWAGA: Karta katalogowa mieszkania została opracowana na podstawie Projektu Budowlanego. Powierzchnia użytkowa oraz szczegółowe rozwiązania techniczne mogą ulec zmianie podczas realizacji inwestycji. Doprowadzenie przewodów do rozdzielni elektrycznej natynkowo. Podejścia i odpływy hydrauliczne kuchni i aneksu kuchennego natynkowo, w łazience w ramach możliwości technicznych podtynkowo.

skala rysunku:



Rozpowszechnianie i powielanie niniejszego opracowania, bez zgody posiadacza praw autorskich jest zabronione. Dz.U. 24/1994, poz. 83, art. 115 - 118.