



MALIK DEVELOPMENT 2 SP. Z O. O.

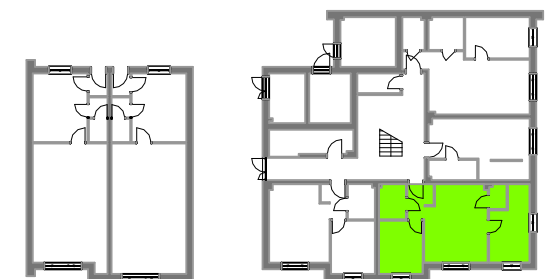
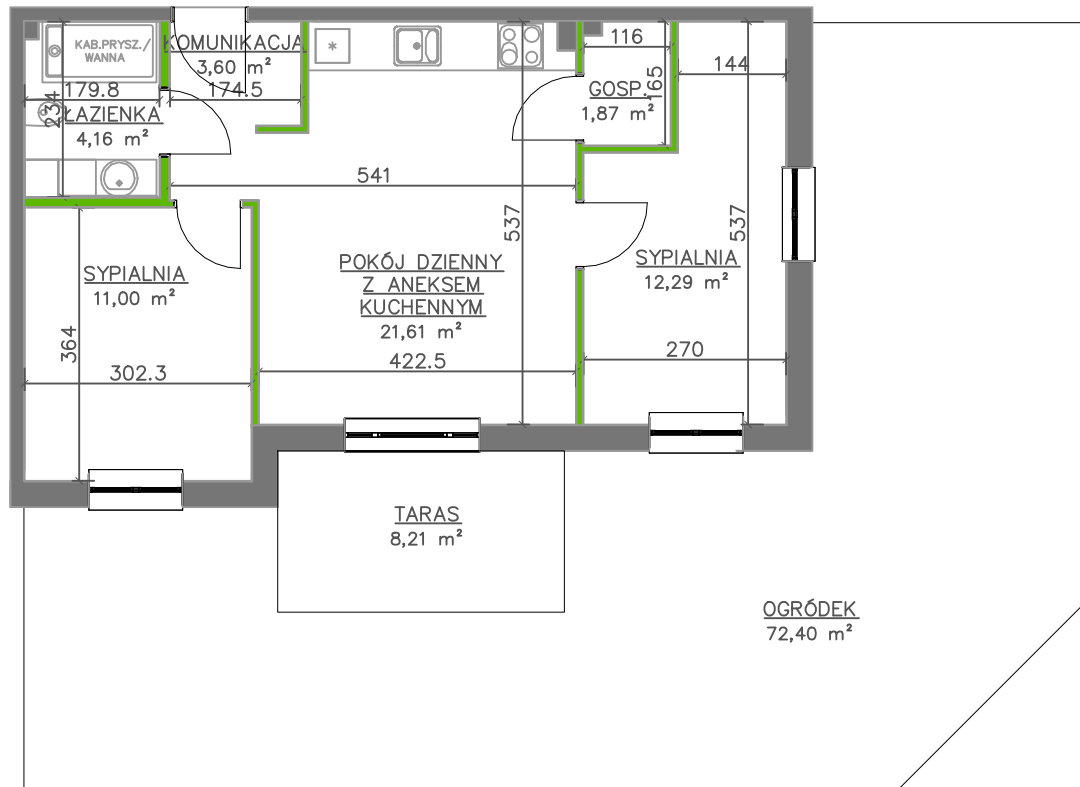
PIECZYSKA 83, 98-400 WIERUSZÓW
TEL. 512 313 862 WWW.MALIKDEVELOPMENT.PL

BUDYNEK MIESZKALNY WIELORODZINNY
UL. KS.ZDZIŚLAWA SOBIERAJSKIEGO 4 – OSTRZESZÓW

MIESZKANIE M3/0

PARTER – 3 POKOJE

KOMUNIKACJA	3,60 m ²
SYPIALNIA	12,29 m ²
SYPIALNIA	11,00 m ²
ŁAZIENKA	4,16 m ²
POMIESZCZENIE GOSPODARCZE	1,87 m ²
<u>POKÓJ DZIENNY Z ANEKSEM KUCH.</u>	<u>21,61 m²</u>
SUMA POW. POMIESZCZEŃ	54,53 m ²
POW. PRZEGRÓD WEWNĘTRZNYCH	1,34 m ²
POW. SPRZEDAŻOWA LOKALU	55,87 m²
TARAS	8,21 m ²
OGRÓDEK	72,40 m ²



UWAGA: Karta katalogowa mieszkania została opracowana na podstawie Projektu Budowlanego. Powierzchnia użytkowa oraz szczegółowe rozwiązania techniczne mogą ulec zmianie podczas realizacji inwestycji. Doprowadzenie przewodów do rozdzielni elektrycznej natynkowo. Podejścia i odpływy hydrauliczne kuchni i aneksu kuchennego natynkowo, w łazience w ramach możliwości technicznych podtynkowo.

Rozpowszechnianie i powielanie niniejszego opracowania, bez zgody posiadacza praw autorskich jest zabronione. Dz.U. 24/1994, poz. 83, art. 115 - 118.

skala rysunku:

