



# MALIK DEVELOPMENT 2 SP. Z O. O.

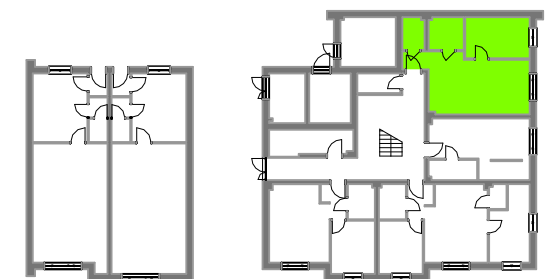
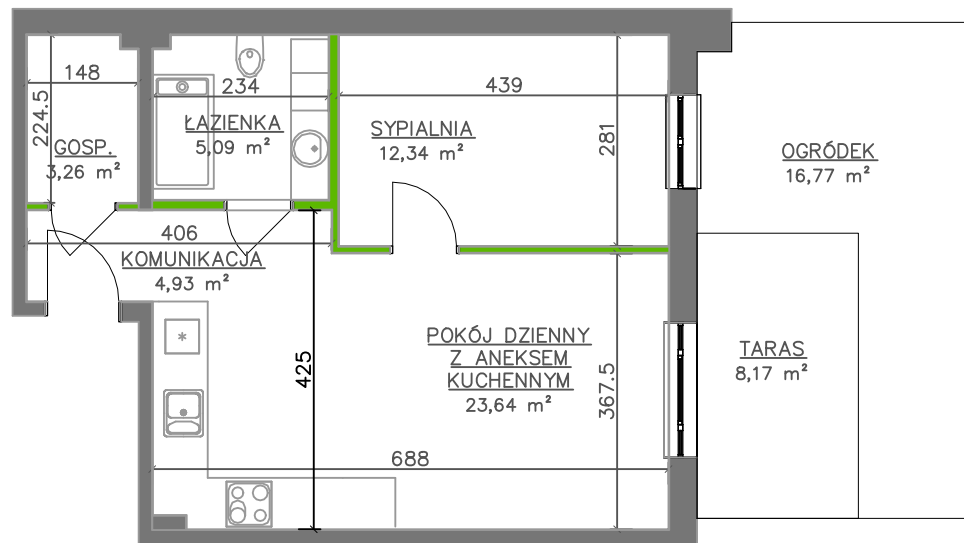
PIECZYSKA 83, 98-400 WIERUSZÓW  
TEL. 512 313 862 WWW.MALIKDEVELOPMENT.PL

BUDYNEK MIESZKALNY WIELORODZINNY  
UL. KS.ZDZIŚŁAWA SOBIERAJSKIEGO 4 – OSTRZESZÓW

## MIESZKANIE M1/O

### PARTER – 2 POKOJE

KOMUNIKACJA	4,93 m <sup>2</sup>
POMIESZCZENIE GOSPODARCZE	3,26 m <sup>2</sup>
SYPIALNIA	12,34 m <sup>2</sup>
ŁAZIENKA	5,09 m <sup>2</sup>
<u>POKÓJ DZIENNY Z ANEKSEM KUCH.</u>	<u>23,64 m<sup>2</sup></u>
SUMA POW. POMIESZCZEŃ	49,26 m <sup>2</sup>
POW. PRZEGRÓD WEWNĘTRZNYCH	0,82 m <sup>2</sup>
<b>POW. SPRZEDAŻOWA LOKALU</b>	<b>50,08 m<sup>2</sup></b>
TARAS	8,17 m <sup>2</sup>
OGRÓDEK	16,77 m <sup>2</sup>



UWAGA: Karta katalogowa mieszkania została opracowana na podstawie Projektu Budowlanego. Powierzchnia użytkowa oraz szczegółowe rozwiązania techniczne mogą ulec zmianie podczas realizacji inwestycji. Doprowadzenie przewodów do rozdzielni elektrycznej natynkowo. Podejścia i odpływy hydrauliczne kuchni i aneksu kuchennego natynkowo, w łazience w ramach możliwości technicznych podtynkowo.

skala rysunku:



Rozpowszechnianie i powielanie niniejszego opracowania, bez zgody posiadacza praw autorskich jest zabronione. Dz.U. 24/1994, poz. 83, art. 115 - 118.