



## MALIK DEVELOPMENT 2 SP. Z O. O.

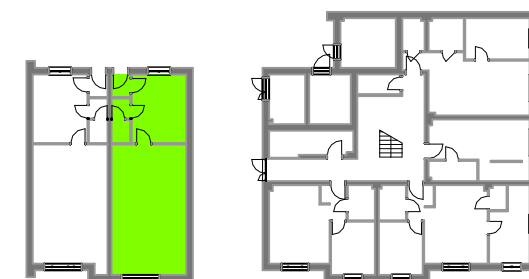
PIECZYSKA 83, 98-400 WIERUSZÓW  
TEL. 512 313 862 WWW.MALIKDEVELOPMENT.PL

BUDYNEK MIESZKALNY WIELORODZINNY  
UL. KS.ZDZISŁAWA SOBIERAJSKIEGO 4 – OSTRZESZÓW

### LOKAL L2/0

#### PARTER

KOMUNIKACJA	1,87 m <sup>2</sup>
POMIESZCZENIE SOCJALNE	17,07 m <sup>2</sup>
TOALETA/PRZEDSIONEK	1,62 m <sup>2</sup>
TOALETA/KABINA	1,89 m <sup>2</sup>
<u>POWIERZCHNIA BIUROWA</u>	<u>44,68 m<sup>2</sup></u>
SUMA POW. POMIESZCZEŃ	67,13 m <sup>2</sup>
POW. PRZEGRÓD WEWNĘTRZNYCH	0,87 m <sup>2</sup>
<b>POW. UŻYTKOWA LOKALU</b>	<b>68,00 m<sup>2</sup></b>



UWAGA: Karta katalogowa mieszkania została opracowana na podstawie Projektu Budowlanego. Powierzchnia użytkowa oraz szczegółowe rozwiązania techniczne mogą ulec zmianie podczas realizacji inwestycji. Doprowadzenie przewodów do rozdzielni elektrycznej natynkowo. Podejścia i odpływy hydrauliczne kuchni i aneksu kuchennego natynkowo, w łazience w ramach możliwości technicznych podtynkowo.

Rozpowszechnianie i powielanie niniejszego opracowania, bez zgody posiadacza praw autorskich jest zabronione. Dz.U. 24/1994, poz. 83, art. 115 - 118.

skala rysunku:

