

MALIK DEVELOPMENT 2 SP. Z O. O.

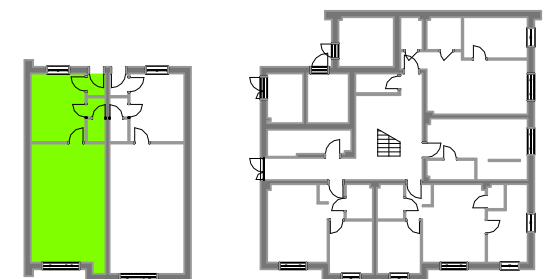
PIECZYSKA 83, 98-400 WIERUSZÓW
TEL. 512 313 862 WWW.MALIKDEVELOPMENT.PL

BUDYNEK MIESZKALNY WIELORODZINNY
UL. KS.ZDZISŁAWA SOBIERAJSKIEGO 4 – OSTRZESZÓW

LOKAL L1/0

PARTER

KOMUNIKACJA	1,86 m ²
POMIESZCZENIE SOCJALNE	17,03 m ²
TOALETA/PRZEDSIONEK	1,65 m ²
TOALETA/KABINA	1,86 m ²
<u>POWIERZCHNIA BIUROWA</u>	<u>41,64 m²</u>
SUMA POW. POMIESZCZEŃ	64,04 m ²
POW. PRZEGRÓD WEWNĘTRZNYCH	0,87 m ²
POW. SPRZEDAŻOWA LOKALU	64,91 m²



UWAGA: Karta katalogowa mieszkania została opracowana na podstawie Projektu Budowlanego. Powierzchnia użytkowa oraz szczegółowe rozwiązania techniczne mogą ulec zmianie podczas realizacji inwestycji. Doprowadzenie przewodów do rozdzielni elektrycznej natynkowo. Podejścia i odpływy hydrauliczne kuchni i aneksu kuchennego natynkowo, w łazience w ramach możliwości technicznych podtynkowo.

skala rysunku:



Rozpowszechnianie i powielanie niniejszego opracowania, bez zgody posiadacza praw autorskich jest zabronione. Dz.U. 24/1994, poz. 83, art. 115 - 118.