



**M A L I K
DEVELOPMENT**

PIECZYSKA 83, 98-400 WIERUSZÓW
TEL.512 313 862 WWW.MALIKDEVELOPMENT.PL

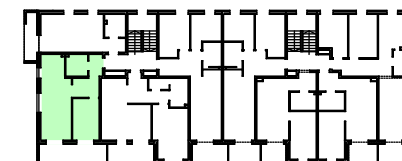
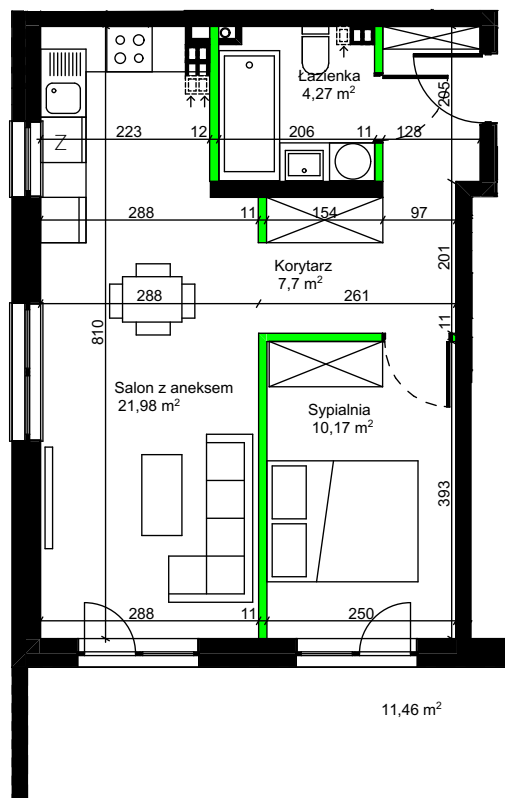
BUDYNEK MIESZKALNY WIELORODZINNY
UL. KALISKA 32
56-500 SYCÓW

MIESZKANIE M23

3. PIĘTRO - 2 POKOJE

Korytarz	7,70 m ²
Salon z aneksem	21,98 m ²
Łazienka	4,27 m ²
Sypialnia	10,17 m ²
suma powierzchni	44,12 m ²

Powierzchnia pod ściankami	1,34 m ²
Balkon	11,46 m ²



UWAGA: Karta katalogowa mieszkania została opracowana na podstawie Projektu Budowlanego. Powierzchnia użytkowa oraz szczegółowe rozwiązania techniczne mogą ulec zmianie podczas realizacji inwestycji.

Rozpowszechnianie i powielanie niniejszego opracowania, bez zgody posiadacza praw autorskich jest zabronione. Dz.U. 24/1994, poz. 83, art. 115 - 118.

