

**MALIK
DEVELOPMENT**

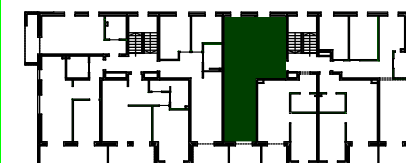
PIECZYSKA 83, 98-400 WERUSZÓW
TEL. 512-313-862 WWW.MALIKDEVELOPMENT.PL

BUDYNEK MIESZKALNY WIELORODZINNY
UL. KALISKA 32
56-500 SYCÓW

MIESZKANIE M12

3. PIĘTRO – 3 POKOJE

Korytarz	8,49 m ²
Salon z aneksem	18,81 m ²
Łazienka	4,36 m ²
Sypialnia	8,49 m ²
Sypialnia	10,95 m ²
suma powierzchni	51,10 m ²
Powierzchnia pod ściankami	4,40 m ²
Balkon	5,35 m ²



UWAGA: Karta katalogowa mieszkania została opracowana na podstawie Projektu Budowlanego. Powierzchnia użytkowa oraz szczegółowe rozwiązania techniczne mogą ulec zmianie podczas realizacji inwestycji.

Rozpowszechnianie i powielanie niniejszego opracowania, bez zgody posiadacza praw autorskich jest zabronione. Dz.U. 24/1994, poz. 83, art. 115 – 118.

