



**MALIK  
DEVELOPMENT**

PIECZYSKA 83, 98-400 WIERUSZÓW  
TEL.512 313 862 WWW.MALIKDEVELOPMENT.PL

BUDYNEK MIESZKALNY WIELORODZINNY  
UL. KALISKA 32  
56-500 SYCÓW

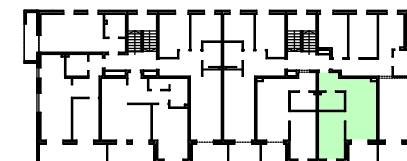
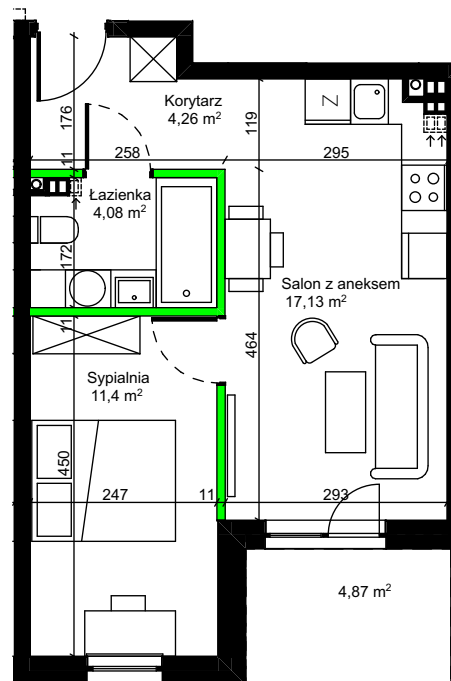
### MIESZKANIE M10

3. PIĘTRO - 2 POKOJE

Korytarz	4,26 m <sup>2</sup>
Salon z aneksem	17,13 m <sup>2</sup>
Łazienka	4,08 m <sup>2</sup>
Sypialnia	11,40 m <sup>2</sup>
suma powierzchni	36,87 m <sup>2</sup>

Powierzchnia pod ściankami 0,96 m<sup>2</sup>

Balkon 4,87 m<sup>2</sup>



UWAGA: Karta katalogowa mieszkania została opracowana na podstawie Projektu Budowlanego. Powierzchnia użytkowa oraz szczegółowe rozwiązania techniczne mogą ulec zmianie podczas realizacji inwestycji.

Rozpowszechnianie i powielanie niniejszego opracowania, bez zgody posiadacza praw autorskich jest zabronione. Dz.U. 24/1994, poz. 83, art. 115 - 118.

