



**MALIK
DEVELOPMENT**

PIECZYSKA 83, 98-400 WIERUSZÓW
TEL.512 313 862 WWW.MALIKDEVELOPMENT.PL

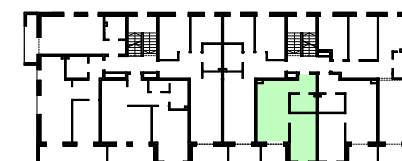
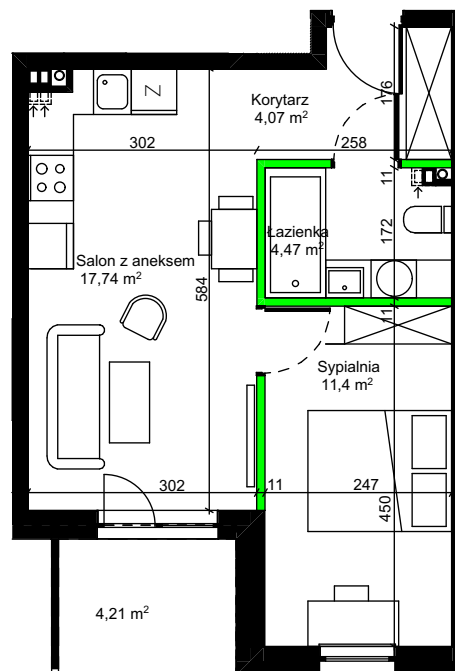
BUDYNEK MIESZKALNY WIELORODZINNY
UL. KALISKA 32
56-500 SYCÓW

MIESZKANIE M7

2. PIĘTRO - 2 POKOJE

Korytarz	4,07 m ²
Salon z aneksem	17,74 m ²
Łazienka	4,47 m ²
Sypialnia	11,40 m ²
suma powierzchni	37,68 m ²

Powierzchnia pod ściankami	0,98 m ²
Balkon	4,21 m ²



UWAGA: Karta katalogowa mieszkania została opracowana na podstawie Projektu Budowlanego. Powierzchnia użytkowa oraz szczegółowe rozwiązania techniczne mogą ulec zmianie podczas realizacji inwestycji.

Rozpowszechnianie i powielanie niniejszego opracowania, bez zgodyposiadacza praw autorskich jest zabronione. Dz.U. 24/1994, poz. 83, art. 115 - 118.

