



**MALIK
DEVELOPMENT**

PIECZYSKA 83, 98-400 WIERUSZÓW
TEL.512 313 862 WWW.MALIKDEVELOPMENT.PL

BUDYNEK MIESZKALNY WIELORODZINNY
UL. KALISKA 32
56-500 SYCÓW

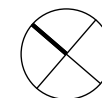
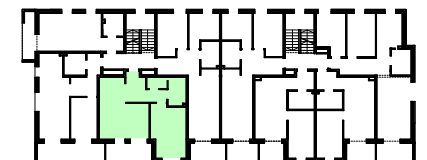
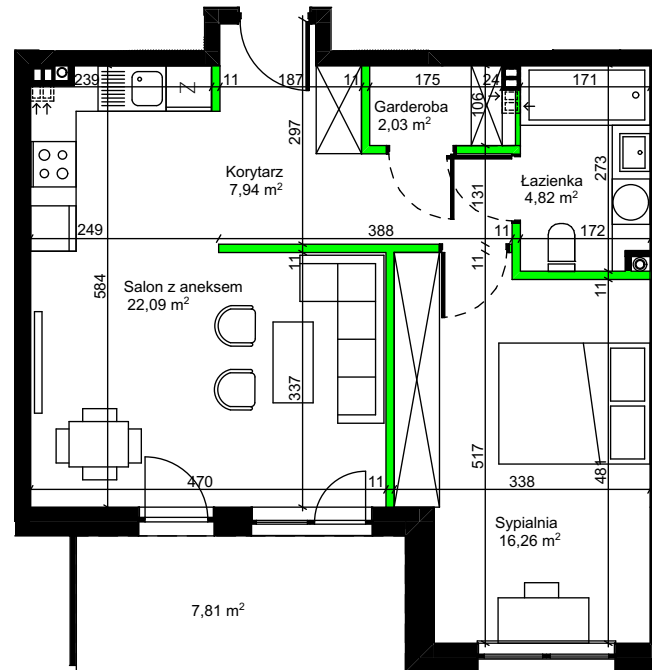
MIESZKANIE M18

2. PIĘTRO - 2 POKOJE

Korytarz	7,94 m ²
Salon z aneksem	22,09 m ²
Łazienka	4,82 m ²
Sypialnia	16,26 m ²
Garderoba	2,03 m ²
suma powierzchni	53,14 m ²

Powierzchnia pod ściankami 1,60 m²

Balkon 7,81 m²



UWAGA: Karta katalogowa mieszkania została opracowana na podstawie Projektu Budowlanego. Powierzchnia użytkowa oraz szczegółowe rozwiązania techniczne mogą ulec zmianie podczas realizacji inwestycji.

Rozpowszechnianie i powielanie niniejszego opracowania, bez zgody posiadacza praw autorskich jest zabronione. Dz.U. 24/1994, poz. 83, art. 115 - 118.

