



**MALIK
DEVELOPMENT**

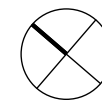
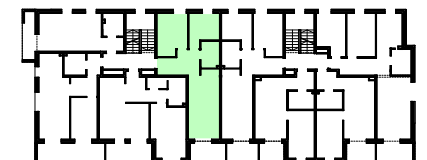
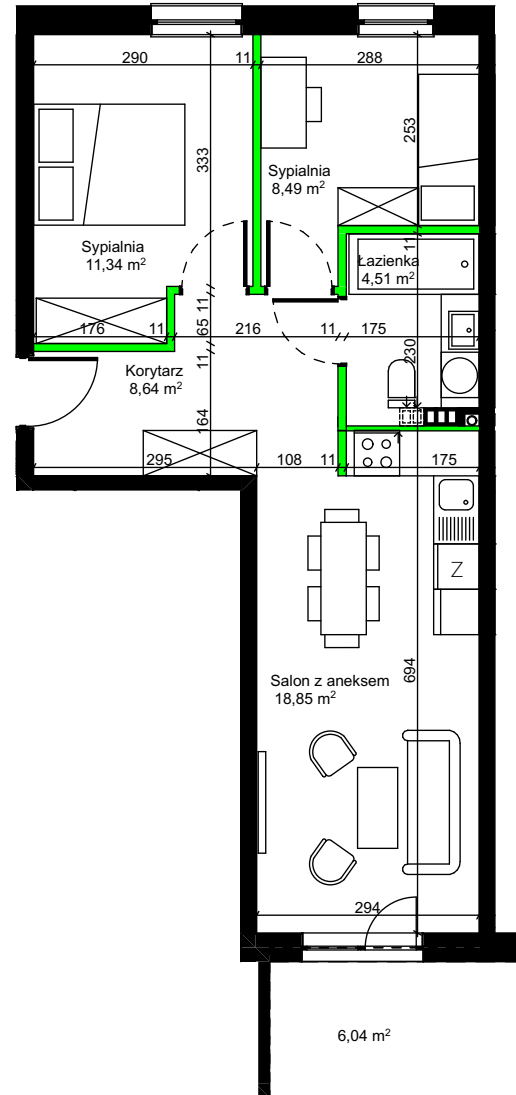
PIECZYSKA 83, 98-400 WIERUSZÓW
TEL.512 313 862 WWW.MALIKDEVELOPMENT.PL

BUDYNEK MIESZKALNY WIELORODZINNY
UL. KALISKA 32
56-500 SYCÓW

MIESZKANIE M17

2. PIĘTRO - 3 POKOJE

Korytarz	8,64 m ²
Salon z aneksem	18,85 m ²
Łazienka	4,51 m ²
Sypialnia	8,49 m ²
Sypialnia	11,34 m ²
suma powierzchni	51,83 m ²
Powierzchnia pod ściankami	1,57 m ²
Balkon	6,04 m ²



UWAGA: Karta katalogowa mieszkania została opracowana na podstawie Projektu Budowlanego. Powierzchnia użytkowa oraz szczegółowe rozwiązania techniczne mogą ulec zmianie podczas realizacji inwestycji.

Rozpowszechnianie i powielanie niniejszego opracowania, bez zgody posiadacza praw autorskich jest zabronione. Dz.U. 24/1994, poz. 83, art. 115 - 118.