



**MALIK
DEVELOPMENT**

PIECZYSKA 83, 98-400 WIERUSZÓW
TEL.512 313 862 WWW.MALIKDEVELOPMENT.PL

BUDYNEK MIESZKALNY WIELORODZINNY
UL. KALISKA 32
56-500 SYCÓW

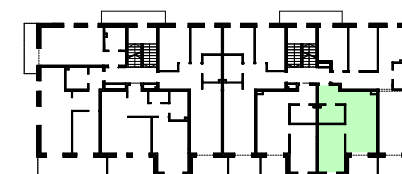
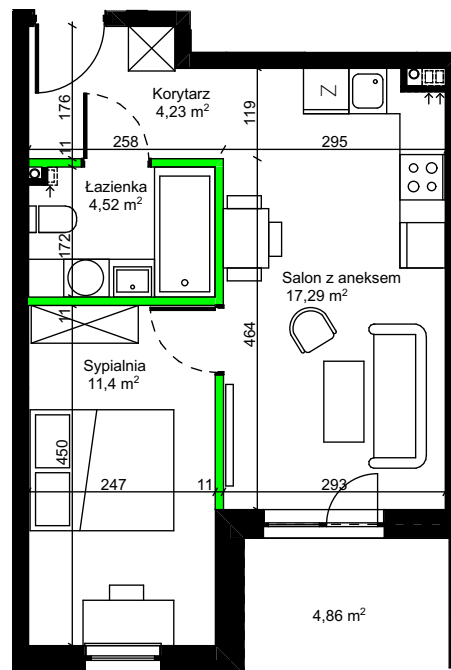
MIESZKANIE M2

1. PIĘTRO - 2 POKOJE

Korytarz	4,23 m ²
Salon z aneksem	17,29 m ²
Łazienka	4,52 m ²
Sypialnia	11,40 m ²
suma powierzchni	37,44 m ²

Powierzchnia pod ściankami 1,00 m²

Balkon 4,86 m²



UWAGA: Karta katalogowa mieszkania została opracowana na podstawie Projektu Budowlanego. Powierzchnia użytkowa oraz szczegółowe rozwiązania techniczne mogą ulec zmianie podczas realizacji inwestycji.

Rozpowszechnianie i powielanie niniejszego opracowania, bez zgody posiadacza praw autorskich jest zabronione. Dz.U. 24/1994, poz. 83, art. 115 - 118.

