



**MALIK
DEVELOPMENT**

PIECZYSKA 83, 98-400 WIERUSZÓW
TEL.512 313 862 WWW.MALIKDEVELOPMENT.PL

BUDYNEK MIESZKALNY WIELORODZINNY
UL. KALISKA 32
56-500 SYCÓW

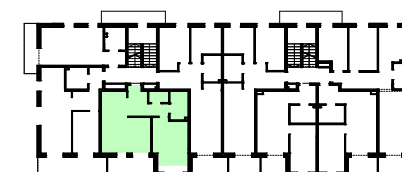
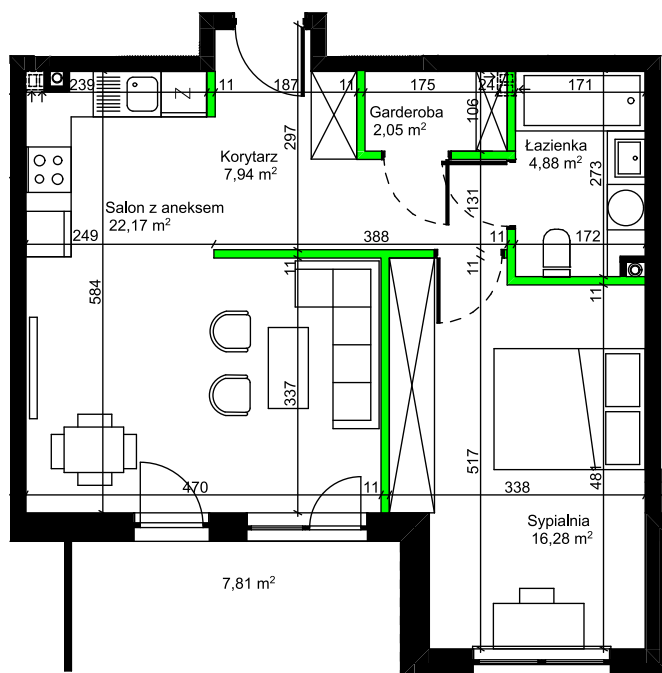
MIESZKANIE M15

1. PIĘTRO - 2 POKOJE

| | |
|------------------|----------------------|
| Korytarz | 7,94 m ² |
| Salon z aneksem | 22,17 m ² |
| Łazienka | 4,88 m ² |
| Sypialnia | 16,28 m ² |
| Garderoba | 2,05 m ² |
| suma powierzchni | 53,32 m ² |

Powierzchnia pod ściankami 1,72 m²

Balkon 7,81 m²



UWAGA: Karta katalogowa mieszkania została opracowana na podstawie Projektu Budowlanego. Powierzchnia użytkowa oraz szczegółowe rozwiązania techniczne mogą ulec zmianie podczas realizacji inwestycji.

Rozpowszechnianie i powielanie niniejszego opracowania, bez zgody posiadacza praw autorskich jest zabronione. Dz.U. 24/1994, poz. 83, art. 115 - 118.

