



**MALIK
DEVELOPMENT**

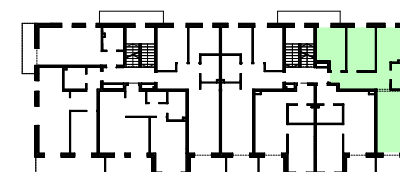
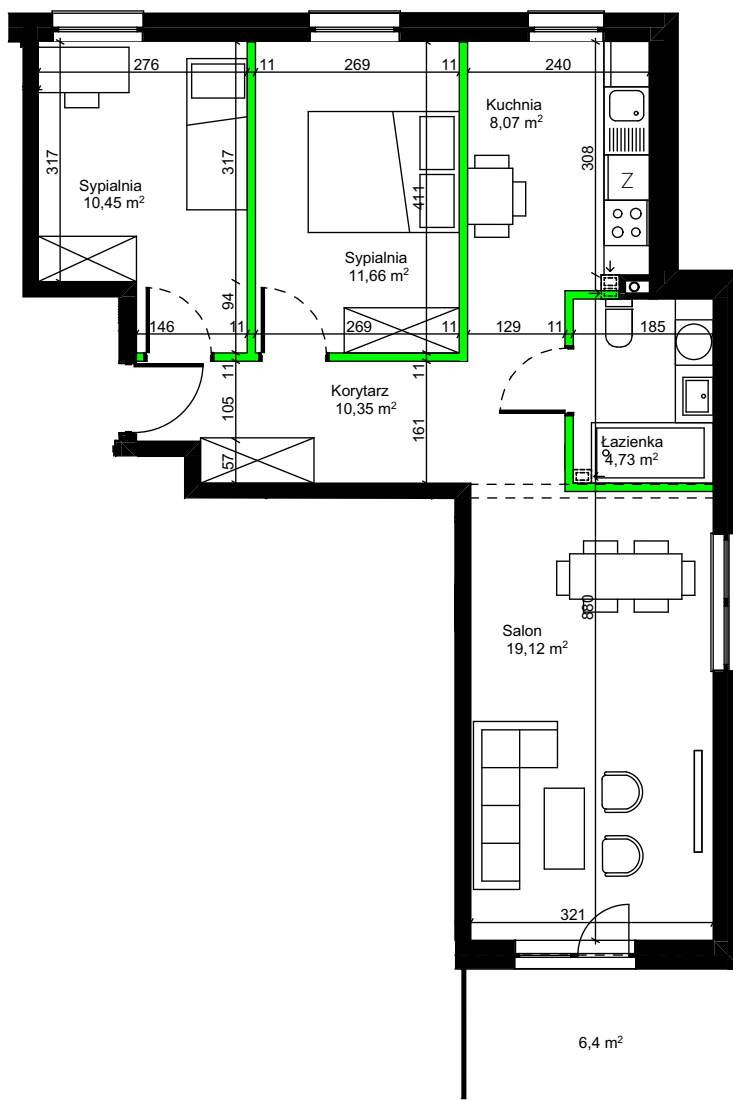
PIECZYSKA 83, 98-400 WIERUSZÓW
TEL.512 313 862 WWW.MALIKDEVELOPMENT.PL

BUDYNEK MIESZKALNY WIELORODZINNY
UL. KALISKA 32
56-500 SYCÓW

MIESZKANIE M1

1. PIĘTRO - 3 POKOJE

Korytarz	10,35 m ²
Salon	19,12 m ²
Łazienka	4,73 m ²
Kuchnia	8,07 m ²
Sypialnia	10,45 m ²
Sypialnia	11,66 m ²
suma powierzchni	64,38 m ²
Powierzchnia pod ściankami	1,84 m ²
Balkon	6,4 m ²



UWAGA: Karta katalogowa mieszkania została opracowana na podstawie Projektu Budowlanego. Powierzchnia użytkowa oraz szczegółowe rozwiązania techniczne mogą ulec zmianie podczas realizacji inwestycji.

Rozpowszechnianie i powielanie niniejszego opracowania, bez zgody posiadacza praw autorskich jest zabronione. Dz.U. 24/1994, poz. 83, art. 115 - 118.

