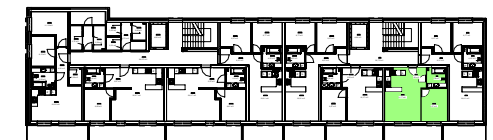
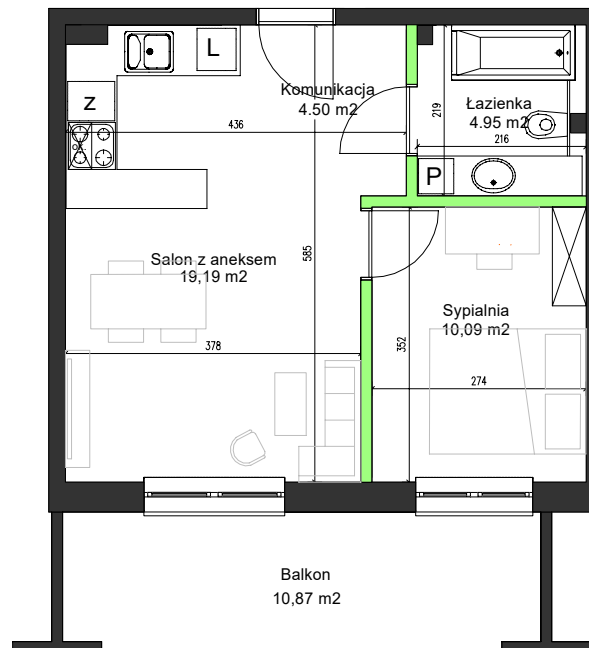


MIESZKANIE M18

PIĘTRO IV – 2 POKOJE

KOMUNIKACJA	4.50 m ²
SYPIALNIA	10.09 m ²
ŁAZIENKA	4.95 m ²
SALON Z ANEKSEM	19.19 m ²
SUMA POWIERZCHNI POW. PRZEGRÓD WEWNĘTRZNYCH	38.73 m ² 0.81 m ²
BALKON	10.87 m ²



UWAGA: Karta katalogowa mieszkania została opracowana na podstawie Projektu Budowlanego. Powierzchnia użytkowa oraz szczegółowe rozwiązania techniczne mogą ulec zmianie podczas realizacji inwestycji.

Rozpowszechnianie i powielanie niniejszego opracowania, bez zgody posiadacza praw autorskich jest zabronione. Dz.U. 24/1994, poz. 83, art. 115 – 118.