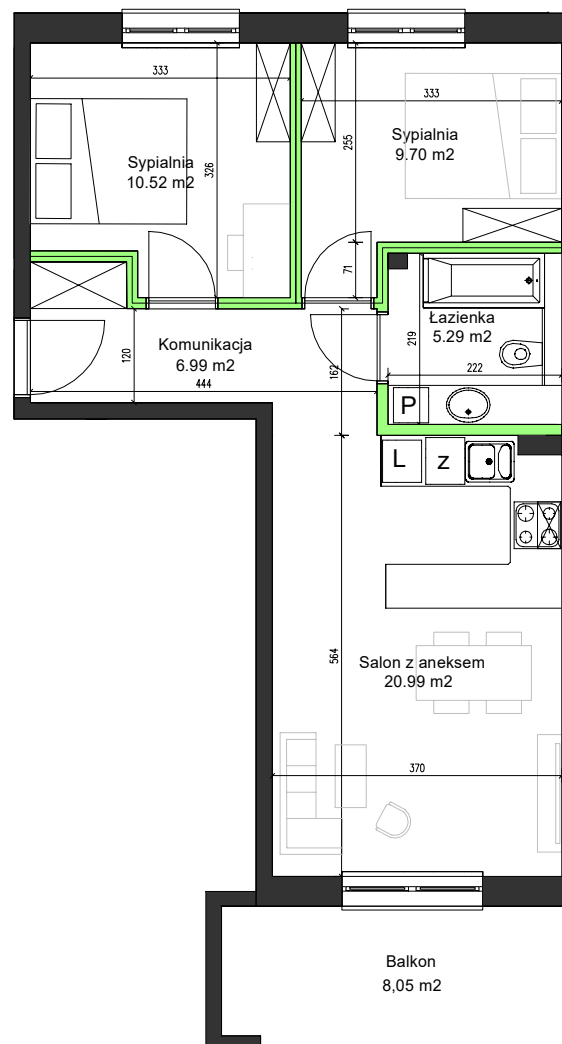
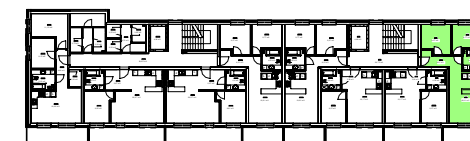


### MIESZKANIE M17

PIĘTRO IV – 3 POKOJE

KOMUNIKACJA	6,99 m <sup>2</sup>
SYPIALNIA	10,52 m <sup>2</sup>
SYPIALNIA	9,70 m <sup>2</sup>
ŁAZIENKA	5,29 m <sup>2</sup>
SALON Z ANEKSEM	20,99 m <sup>2</sup>
SUMA POWIERZCHNI POW. PRZEGRÓD WEWNĘTRZNYCH	53,49 m <sup>2</sup> 1,73 m <sup>2</sup>
BALKON	8,05 m <sup>2</sup>



UWAGA: Karta katalogowa mieszkania została opracowana na podstawie Projektu Budowlanego. Powierzchnia użytkowa oraz szczegółowe rozwiązania techniczne mogą ulec zmianie podczas realizacji inwestycji.

Rozpowszechnianie i powielanie niniejszego opracowania, bez zgody posiadacza praw autorskich jest zabronione. Dz.U. 24/1994, poz. 83, art. 115 – 118.