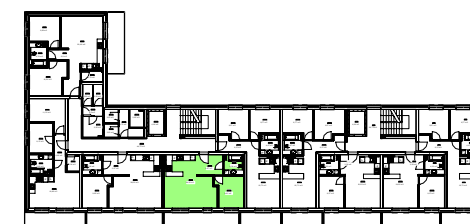
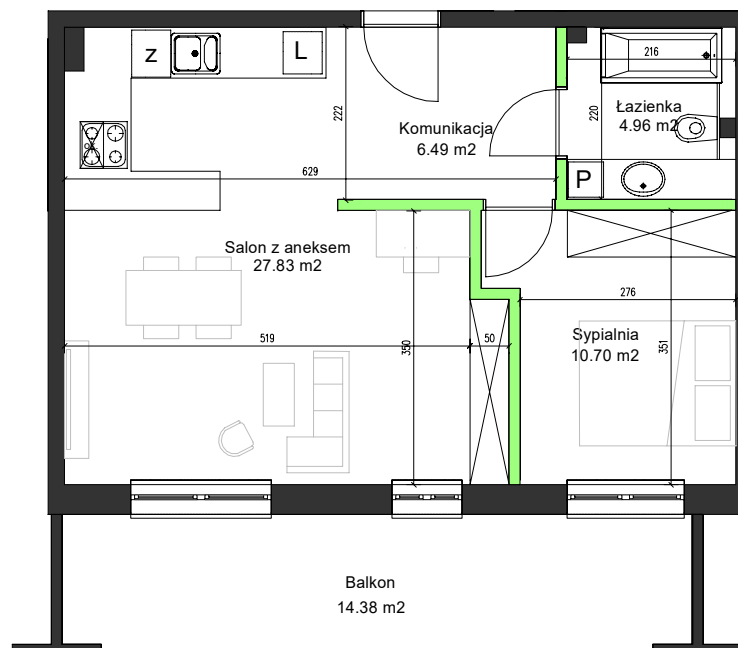


### MIESZKANIE M35

PIĘTRO III – 2 POKOJE

KOMUNIKACJA	6.49 m <sup>2</sup>
SYPIALNIA	10.70 m <sup>2</sup>
ŁAZIENKA	4.96 m <sup>2</sup>
SALON Z ANEKSEM	27.83 m <sup>2</sup>
<b>SUMA POWIERZCHNI</b>	<b>49.98 m<sup>2</sup></b>
POW. PRZEGRÓD WEWNĘTRZNYCH	1.13 m <sup>2</sup>
BALKON	14.38 m <sup>2</sup>



UWAGA: Karta katalogowa mieszkania została opracowana na podstawie Projektu Budowlanego. Powierzchnia użytkowa oraz szczegółowe rozwiązania techniczne mogą ulec zmianie podczas realizacji Inwestycji.

Rozpowszechnianie i powielanie niniejszego opracowania, bez zgody posiadacza praw autorskich jest zabronione. Dz.U. 24/1994, poz. 83, art. 115 – 118.