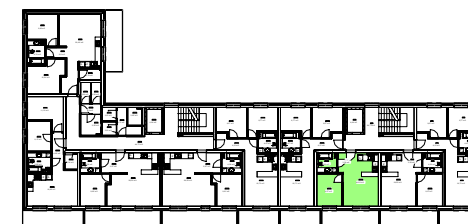
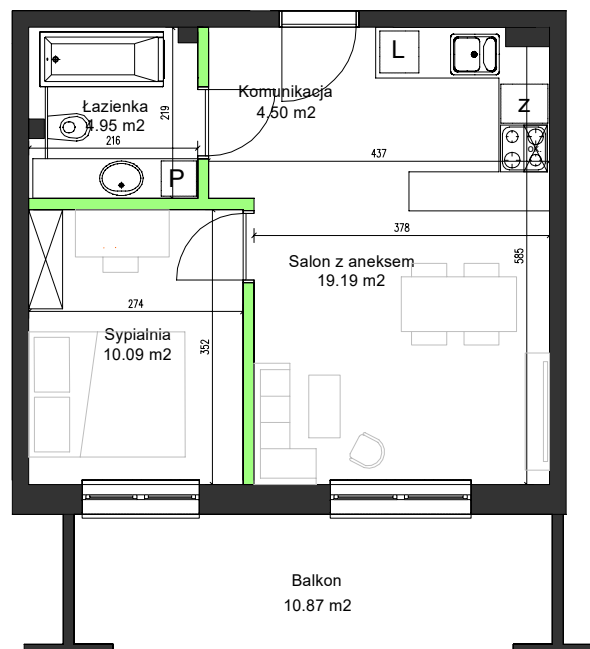


MIESZKANIE M15

PIĘTRO III – 2 POKOJE

| | |
|--|---|
| KOMUNIKACJA | 4.50 m ² |
| SYPIALNIA | 10.09 m ² |
| ŁAZIENKA | 4.95 m ² |
| SALON Z ANEKSEM | 19.19 m ² |
| SUMA POWIERZCHNI POW. PRZEGRÓD WEWNĘTRZNYCH | 38.73 m ² 0.81 m ² |
| BALKON | 10.87 m ² |



UWAGA: Karta katalogowa mieszkania została opracowana na podstawie Projektu Budowlanego. Powierzchnia użytkowa oraz szczegółowe rozwiązania techniczne mogą ulec zmianie podczas realizacji inwestycji.

Rozpowszechnianie i powielanie niniejszego opracowania, bez zgody posiadacza praw autorskich jest zabronione. Dz.U. 24/1994, poz. 83, art. 115 – 118.