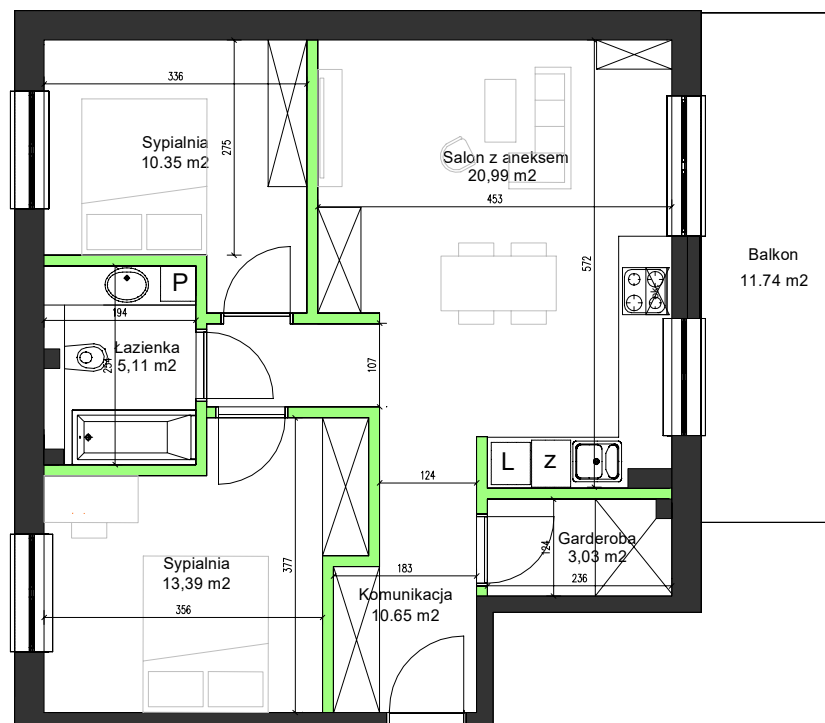
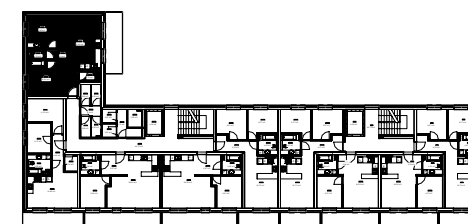


### MIESZKANIE M33

PIĘTRO II – 3 POKOJE

KOMUNIKACJA	10.65 m <sup>2</sup>
SYPIALNIA	10,35 m <sup>2</sup>
SYPIALNIA	13.39 m <sup>2</sup>
ŁAZIENKA	5.11 m <sup>2</sup>
SALON Z ANEKSEM	20,99 m <sup>2</sup>
GARDEROBA	3.03 m <sup>2</sup>
SUMA POWIERZCHNI POW. PRZEGRÓD WEWNĘTRZNYCH	63,52 m <sup>2</sup> 1.71 m <sup>2</sup>
BALKON	11.74 m <sup>2</sup>



UWAGA: Karta katalogowa mieszkania została opracowana na podstawie Projektu Budowlanego. Powierzchnia użytkowa oraz szczegółowe rozwiązania techniczne mogą ulec zmianie podczas realizacji inwestycji.

Rozpowszechnianie i powielanie niniejszego opracowania, bez zgody posiadacza praw autorskich jest zabronione. Dz.U. 24/1994, poz. 83, art. 115 – 118.