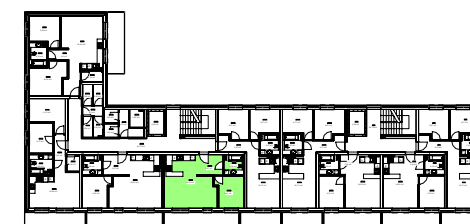
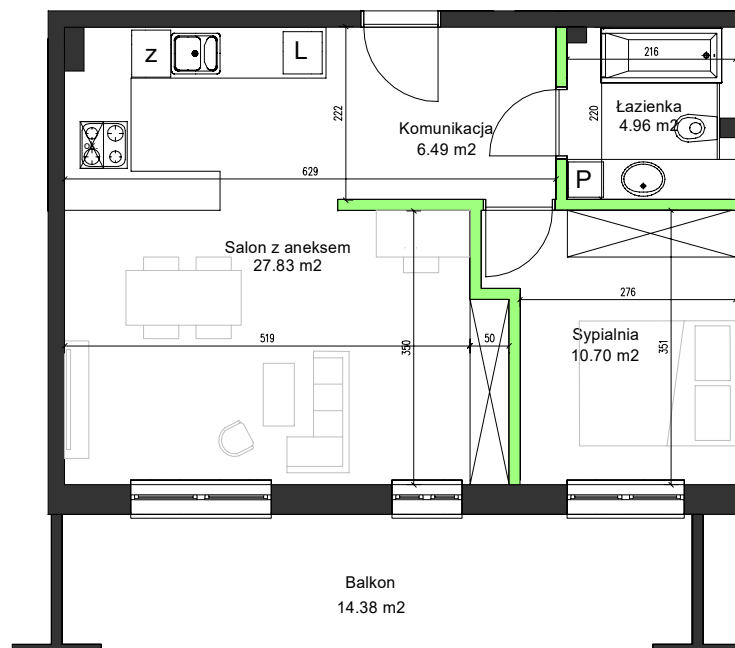


MIESZKANIE M30

PIĘTRO II – 2 POKOJE

KOMUNIKACJA	6.49 m ²
SYPIALNIA	10.70 m ²
ŁAZIENKA	4.96 m ²
SALON Z ANEKSEM	27.83 m ²
SUMA POWIERZCHNI POW. PRZEGRÓD WEWNĘTRZNYCH	49.98 m ² 1.13 m ²
BALKON	14.38 m ²



UWAGA: Karta katalogowa mieszkania została opracowana na podstawie Projektu Budowlanego. Powierzchnia użytkowa oraz szczegółowe rozwiązania techniczne mogą ulec zmianie podczas realizacji Inwestycji.

Rozpowszechnianie i powielanie niniejszego opracowania, bez zgody posiadacza praw autorskich jest zabronione. Dz.U. 24/1994, poz. 83, art. 115 – 118.