

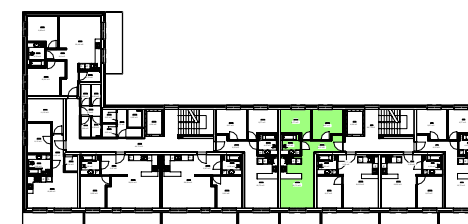
MIESZKANIE M12

PIĘTRO II – 3 POKOJE

KOMUNIKACJA	7.13 m ²
SYPIALNIA	10.44 m ²
SYPIALNIA	9.63 m ²
ŁAZIENKA	5.08 m ²
SALON Z ANEKSEM	20.63 m ²

SUMA POWIERZCHNI	52.91 m ²
POW. PRZEGRÓD WEWNĘTRZNYCH	1.47 m ²

BALKON	7.60 m ²
--------	---------------------



UWAGA: Karta katalogowa mieszkania została opracowana na podstawie Projektu Budowlanego. Powierzchnia użytkowa oraz szczegółowe rozwiązania techniczne mogą ulec zmianie podczas realizacji inwestycji.

Rozpowszechnianie i powielanie niniejszego opracowania, bez zgody posiadacza praw autorskich jest zabronione. Dz.U. 24/1994, poz. 83, art. 115 – 118.