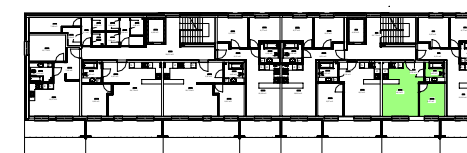
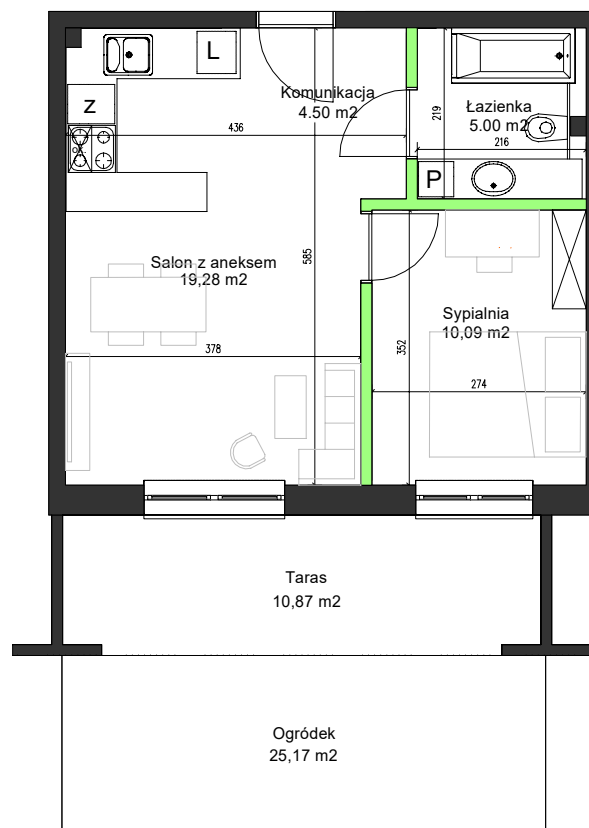


## MIESZKANIE M2

### PARTER – 2 POKOJE

KOMUNIKACJA	4.50 m <sup>2</sup>
SYPIALNIA	10.09 m <sup>2</sup>
ŁAZIENKA	5.00 m <sup>2</sup>
SALON Z ANEKSEM	19.28 m <sup>2</sup>
SUMA POWIERZCHNI POW. PRZEGRÓD WEWNĘTRZNYCH	38.87 m <sup>2</sup> 0.71 m <sup>2</sup>
OGRÓDEK	25.17 m <sup>2</sup>



UWAGA: Karta katalogowa mieszkania została opracowana na podstawie Projektu Budowlanego. Powierzchnia użytkowa oraz szczegółowe rozwiązania techniczne mogą ulec zmianie podczas realizacji inwestycji.

Rozpowszechnianie i powielanie niniejszego opracowania, bez zgody posiadacza praw autorskich jest zabronione. Dz.U. 24/1994, poz. 83, art. 115 – 118.