



MALIK DEVELOPMENT

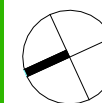
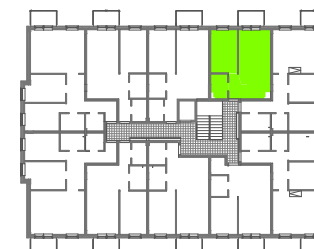
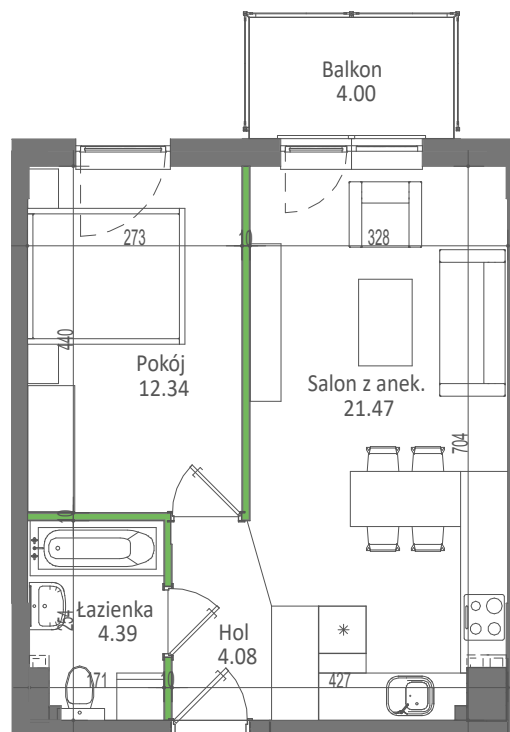
PIECZYSKA 84, 98-400 WIERUSZÓW
TEL. 512 313 862 WWW.MALIKDEVELOPMENT.PL

BUDYNEK MIESZKALNY WIELORODZINNY
UL. FABRYCZNA 8E - WIERUSZÓW

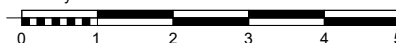
MIESZKANIE M49

IV PIĘTRO - 2 POKOJE

Salon z aneks.	21,47 m ²
Pokój	12,34 m ²
Łazienka	4,39 m ²
Hol	4,08 m ²
SUMA POW. UŻYTKOWEJ:	42,28 m ²
pow. przegród wewnętrznych	0,97 m ²
BALKON:	4,00 m ²



skala rysunku:



UWAGA: Karta katalogowa mieszkania została opracowana na podstawie Projektu Budowlanego. Powierzchnia użytkowa oraz szczegółowe rozwiązania techniczne mogą ulec zmianie podczas realizacji inwestycji. Wyprowadzenie dojsć do instalacji elektrycznej i sanitarnej natynkowo. Powierzchnie pomieszczeń mierzono w osiach konstrukcyjnych ścian działowych.

Rozpowszechnianie i powielanie niniejszego opracowania, bez zgody posiadacza praw autorskich jest zabronione. Dz.U. 24/1994, poz. 83, art. 115 - 118.