



# MALIK DEVELOPMENT

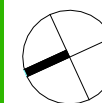
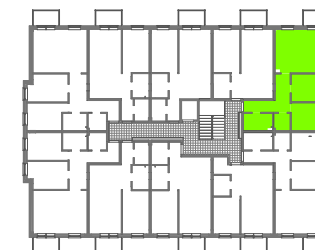
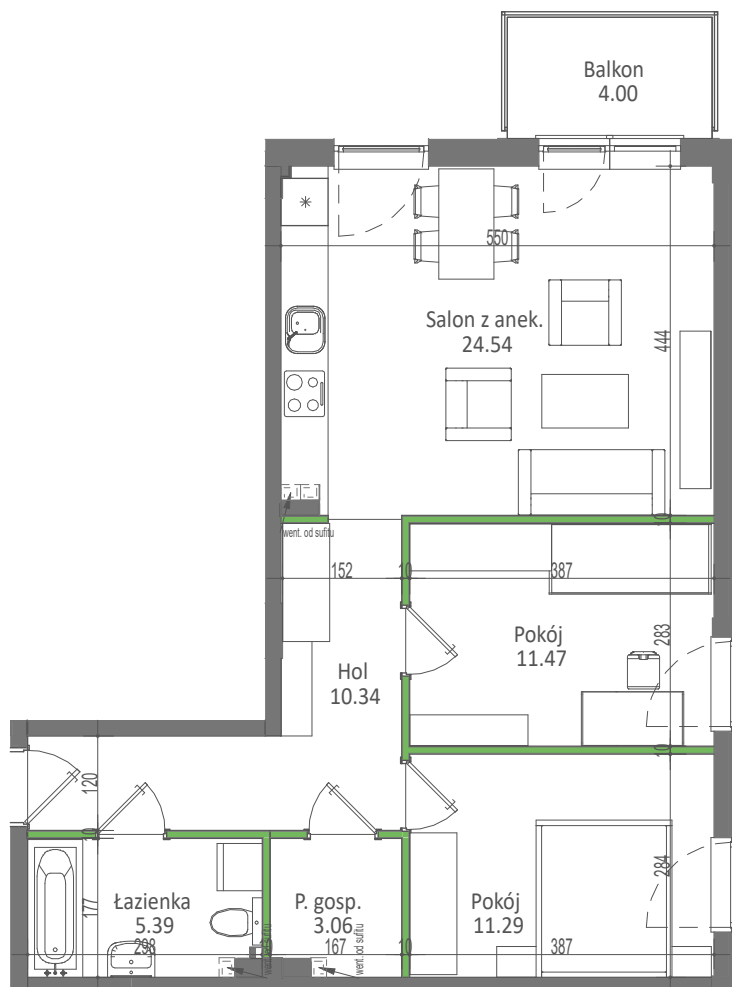
PIECZYSKA 84, 98-400 WIERUSZÓW  
TEL. 512 313 862 WWW.MALIKDEVELOPMENT.PL

BUDYNEK MIESZKALNY WIELORODZINNY  
UL. FABRYCZNA 8E - WIERUSZÓW

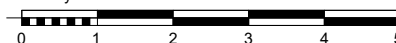
## MIESZKANIE M30

### II PIĘTRO - 2 POKOJE

|                             |                            |
|-----------------------------|----------------------------|
| Salon z aneks.              | 24,54 m <sup>2</sup>       |
| Pokój                       | 11,47 m <sup>2</sup>       |
| Pokój                       | 11,29 m <sup>2</sup>       |
| Łazienka                    | 5,39 m <sup>2</sup>        |
| Hol                         | 10,34 m <sup>2</sup>       |
| P.gosp.                     | 3,06 m <sup>2</sup>        |
| <b>SUMA POW. UŻYTKOWEJ:</b> | <b>66,09 m<sup>2</sup></b> |
| pow. przegród wewnętrznych  | 1,98 m <sup>2</sup>        |
| <b>BALKON:</b>              | <b>4,00 m<sup>2</sup></b>  |



skala rysunku:



UWAGA: Karta katalogowa mieszkania została opracowana na podstawie Projektu Budowlanego. Powierzchnia użytkowa oraz szczegółowe rozwiązania techniczne mogą ulec zmianie podczas realizacji inwestycji. Wyrowadzenie dojsć do instalacji elektrycznej i sanitarnej natynkowo. Powierzchnie pomieszczeń mierzono w osiach konstrukcyjnych ścian działowych.

Rozpowszechnianie i powielanie niniejszego opracowania, bez zgody posiadacza praw autorskich jest zabronione. Dz.U. 24/1994, poz. 83, art. 115 - 118.