



M A L I K
DEVELOPMENT

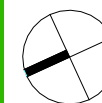
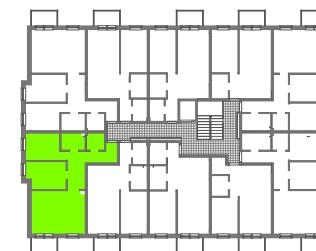
PIECZYSKA 84, 98-400 WIERUSZÓW
TEL. 512 313 862 WWW.MALIKDEVELOPMENT.PL

BUDYNEK MIESZKALNY WIELORODZINNY
UL. FABRYCZNA 8E - WIERUSZÓW

MIESZKANIE M15

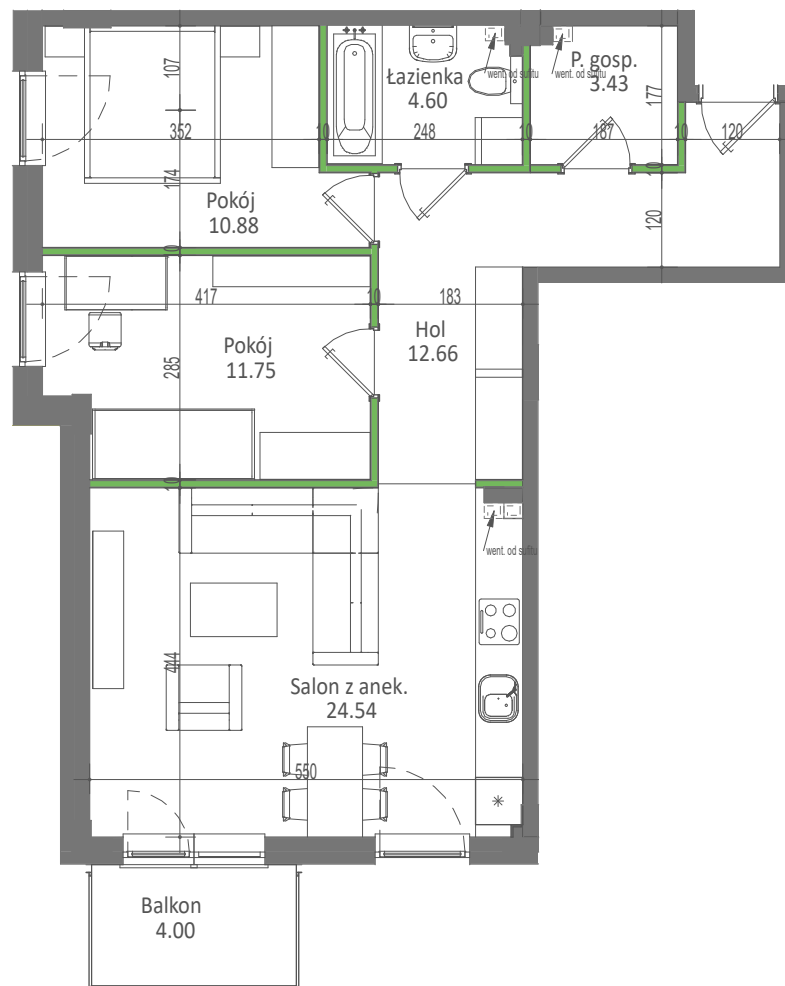
I PIĘTRO - 3 POKOJE

Salon z aneks.	24,54 m ²
Pokój	10,88 m ²
Pokój	11,75 m ²
Łazienka	4,60 m ²
Hol	12,66 m ²
P.gosp.	3,43 m ²
SUMA POW. UŻYTKOWEJ:	67,86 m ²
pow. przegród wewnętrznych	2,10 m ²
BALKON:	4,00 m ²



UWAGA: Karta katalogowa mieszkania została opracowana na podstawie Projektu Budowlanego. Powierzchnia użytkowa oraz szczegółowe rozwiązania techniczne mogą ulec zmianie podczas realizacji inwestycji. Wyrowadzenie dojsć do instalacji elektrycznej i sanitarnej natynkowo. Powierzchnie pomieszczeń mierzono w osiach konstrukcyjnych ścian działowych.

Rozpowszechnianie i powielanie niniejszego opracowania, bez zgody posiadacza praw autorskich jest zabronione. Dz.U. 24/1994, poz. 83, art. 115 - 118.



skala rysunku:

