



M A L I K
DEVELOPMENT

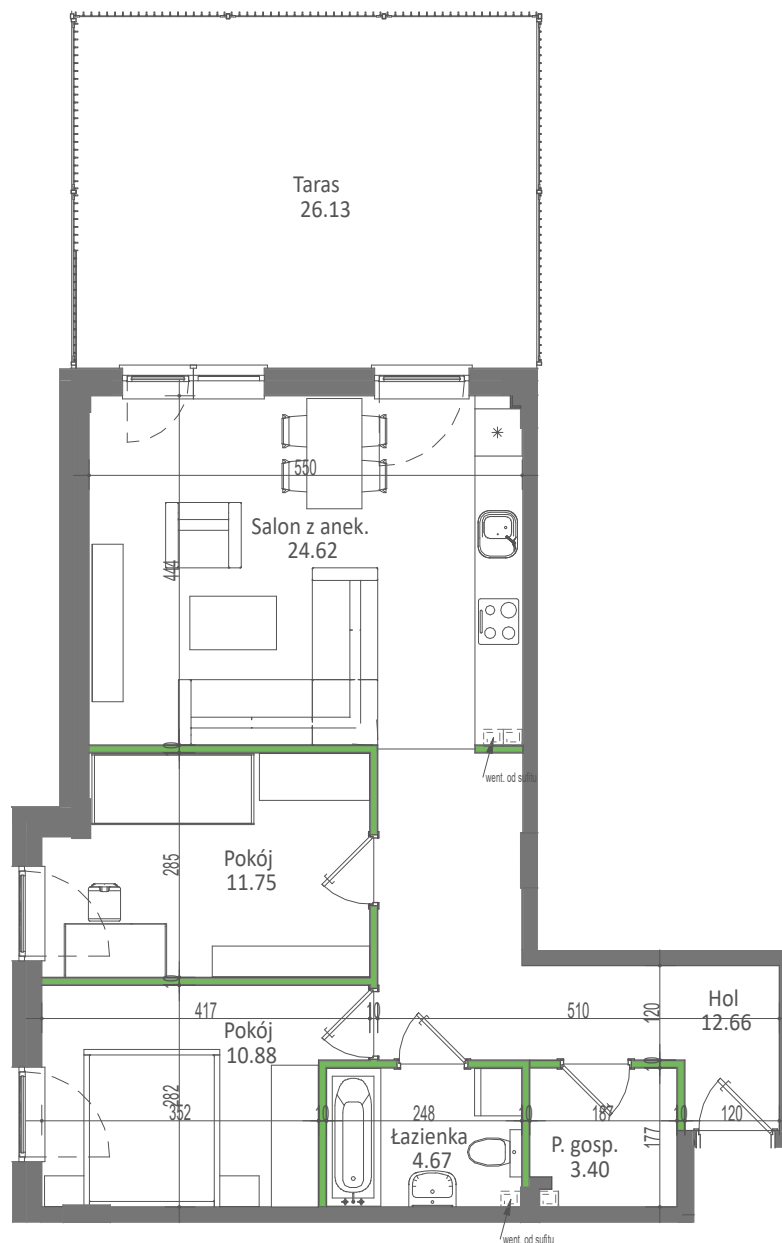
PIECZYSKA 84, 98-400 WIERUSZÓW
TEL. 512 313 862 WWW.MALIKDEVELOPMENT.PL

BUDYNEK MIESZKALNY WIELORODZINNY
UL. FABRYCZNA 8E - WIERUSZÓW

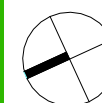
MIESZKANIE M6

PARTER - 3 POKOJE

Salon z anek.	24,62 m ²
Pokój	11,75 m ²
Pokój	10,88 m ²
Łazienka	4,67 m ²
Hol	12,66 m ²
P. gosp.	3,40 m ²
SUMA POW. UŻYTKOWEJ: pow. przegród wewnętrznych	67,98 m ² 2,10 m ²
TARAS:	26,13 m ²



skala rysunku:



UWAGA: Karta katalogowa mieszkania została opracowana na podstawie Projektu Budowlanego. Powierzchnia użytkowa oraz szczegółowe rozwiązania techniczne mogą ulec zmianie podczas realizacji inwestycji. Wyrowadzenie dojsć do instalacji elektrycznej i sanitarnej natynkowo. Powierzchnie pomieszczeń mierzono w osiach konstrukcyjnych ścian działowych.

Rozpowszechnianie i powielanie niniejszego opracowania, bez zgody posiadacza praw autorskich jest zabronione. Dz.U. 24/1994, poz. 83, art. 115 - 118.