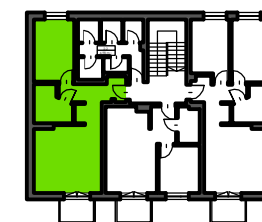
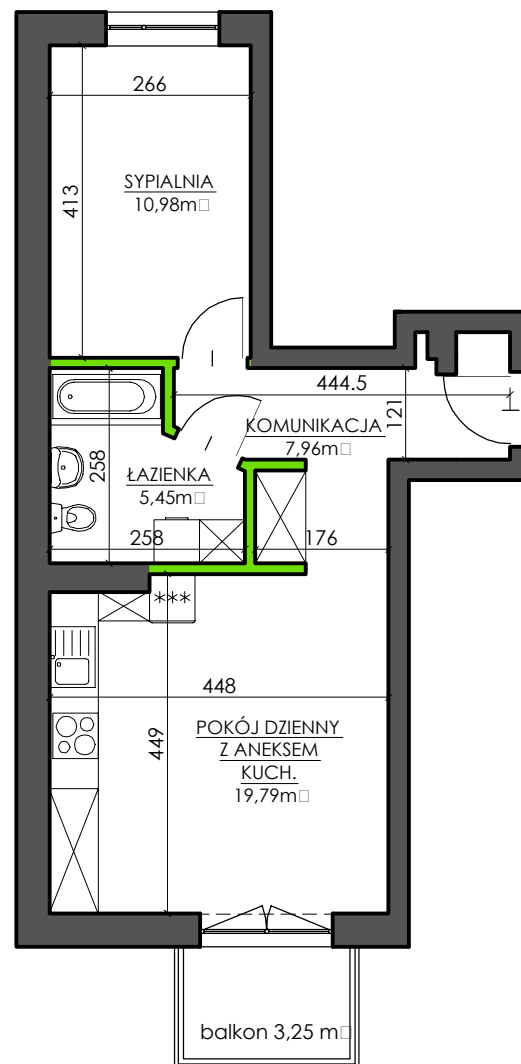


BUDYNEK MIESZKALNY WIELORODZINNY
UL. BORKOWSKA - BYCZYNA

MIESZKANIE M9/2

II PIĘTRO - 2 POKOJE

KOMUNIKACJA	7,96 m ²
POKÓJ DZIENNY Z ANEKSEM KUCH.	19,79 m ²
ŁAZIENKA	5,45 m ²
SYPIALNIA	10,98m ²
SUMA POW. POMIESZCZEŃ	44,18 m ²
POW. PRZEGRÓD WEWNĘTRZNYCH	1,21m ²
POW. UŻYTKOWA LOKALU	45,39 m²
BALKON	3,25m ²



UWAGA: Karta katalogowa mieszkania została opracowana na podstawie Projektu Budowlanego. Powierzchnia użytkowa oraz szczegółowe rozwiązania techniczne mogą ulec zmianie podczas realizacji Inwestycji.

Rozpowszechnianie i powielanie niniejszego opracowania, bez zgody posiadacza praw autorskich jest zabronione. Dz.U. 24/1994, poz. 83, art. 115 - 118.