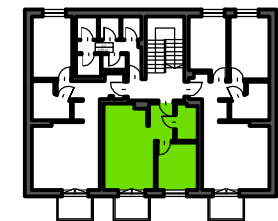
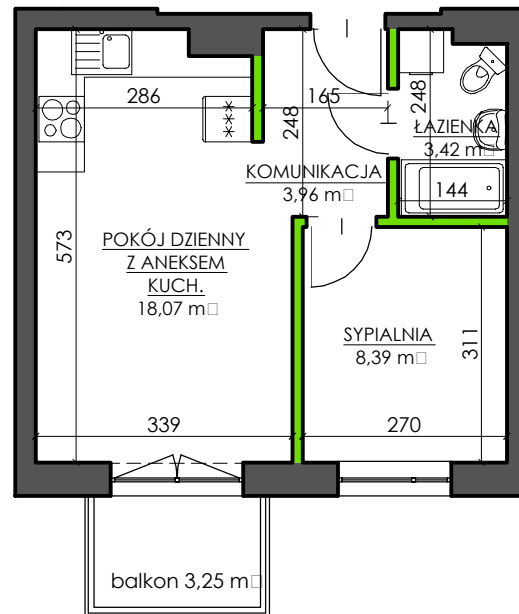


BUDYNEK MIESZKALNY WIELORODZINNY
UL. BORKOWSKA - BYCZYNA

MIESZKANIE M8/2

2 PIĘTRO - 2 POKOJE

KOMUNIKACJA	3,96 m ²
POKÓJ DZIENNY Z ANEKSEM KUCH.	18,07 m ²
ŁAZIENKA	3,42 m ²
SYPIALNIA	8,39 m ²
SUMA POW. POMIESZCZEŃ	33,84 m ²
POW. PRZEGRÓD WEWNĘTRZNYCH	1,33 m ²
POW. UŻYTKOWA LOKALU	35,17 m²
BALKON	3,25 m ²



UWAGA: Karta katalogowa mieszkania została opracowana na podstawie Projektu Budowlanego. Powierzchnia użytkowa oraz szczegółowe rozwiązania techniczne mogą ulec zmianie podczas realizacji Inwestycji.

Rozpowszechnianie i powielanie niniejszego opracowania, bez zgody posiadacza praw autorskich jest zabronione. Dz.U. 24/1994, poz. 83, art. 115 - 118.