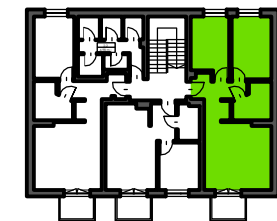
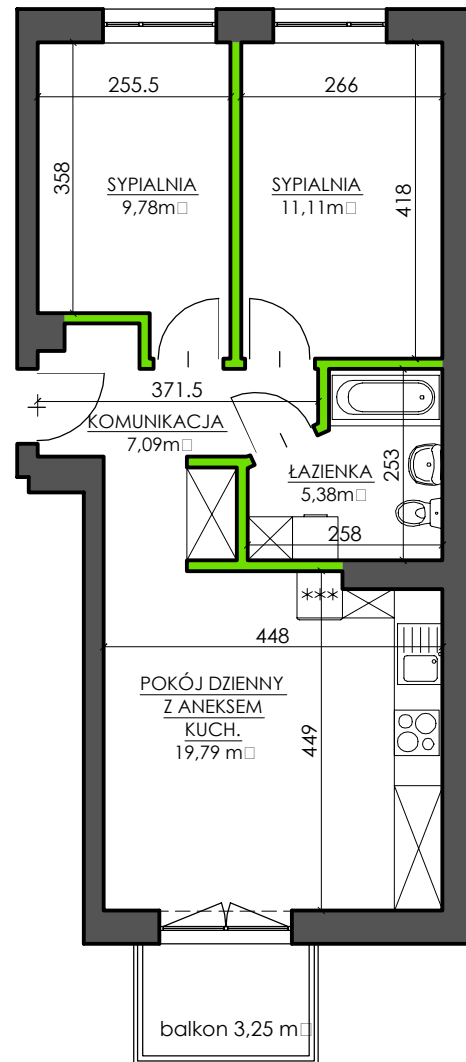


**BUDYNEK MIESZKALNY WIELORODZINNY
 UL. BORKOWSKA - BYCZYNA**

MIESZKANIE M7/2

II PIĘTRO - 3 POKOJE

KOMUNIKACJA	7,09 m ²
POKÓJ DZIENNY Z ANEKSEM KUCH.	19,79 m ²
ŁAZIENKA	5,38 m ²
SYPIALNIA	9,78 m ²
SYPIALNIA	11,11 m ²
SUMA POW. POMIESZCZEŃ	53,15 m ²
POW. PRZEGRÓD WEWNĘTRZNYCH	2,20 m ²
POW. UŻYTKOWA LOKALU	55,35 m²
BALKON	3,25 m ²



UWAGA: Karta katalogowa mieszkania została opracowana na podstawie Projektu Budowlanego. Powierzchnia użytkowa oraz szczegółowe rozwiązania techniczne mogą ulec zmianie podczas realizacji inwestycji.

Rozpowszechnianie i powielanie niniejszego opracowania, bez zgody posiadacza praw autorskich jest zabronione. Dz.U. 24/1994, poz. 83, art. 115 - 118.