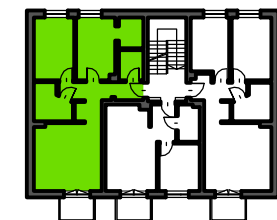
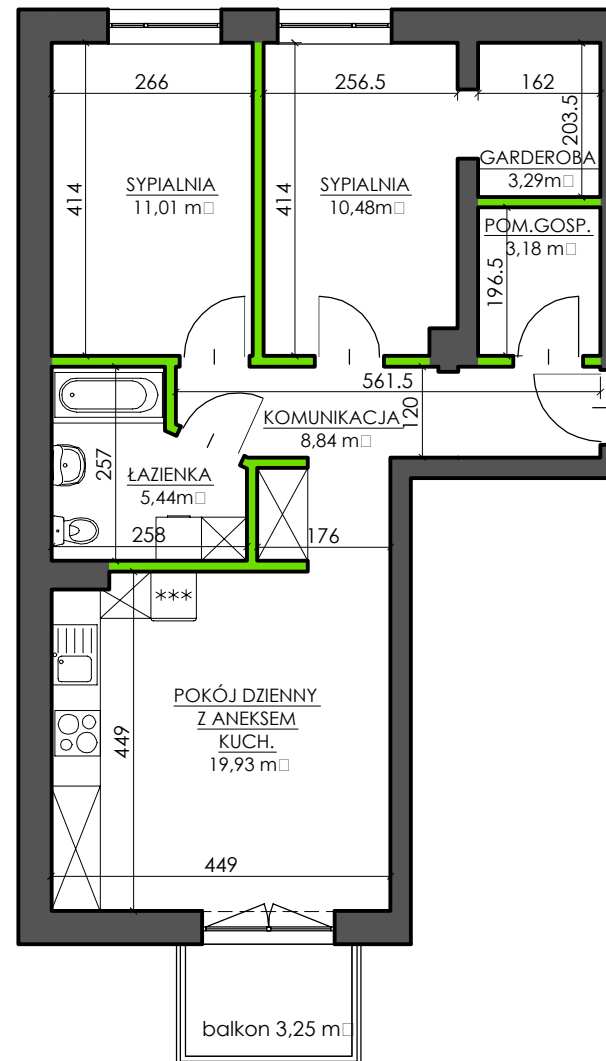


BUDYNEK MIESZKALNY WIELORODZINNY
UL. BORKOWSKA - BYCZYNA

MIESZKANIE M6/1

I PIĘTRO - 3 POKOJE

KOMUNIKACJA	8,84 m ²
POKÓJ DZIENNY Z ANEKSEM KUCH.	19,93 m ²
ŁAZIENKA	5,44 m ²
SYPIALNIA	11,01 m ²
SYPIALNIA	10,48 m ²
GARDEROBA	3,29 m ²
POMIESZCZENIE GOSPODARCZE	3,18 m ²
SUMA POW. POMIESZCZEŃ	62,17 m ²
POW. PRZEGRÓD WEWNĘTRZNYCH	2,65 m ²
POW. UŻYTKOWA LOKALU	64,82 m²
BALKON	3,25 m ²



UWAGA: Karta katalogowa mieszkania została opracowana na podstawie Projektu Budowlanego. Powierzchnia użytkowa oraz szczegółowe rozwiązania techniczne mogą ulec zmianie podczas realizacji Inwestycji.

Rozpowszechnianie i powielanie niniejszego opracowania, bez zgody posiadacza praw autorskich jest zabronione. Dz.U. 24/1994, poz. 83, art. 115 - 118.