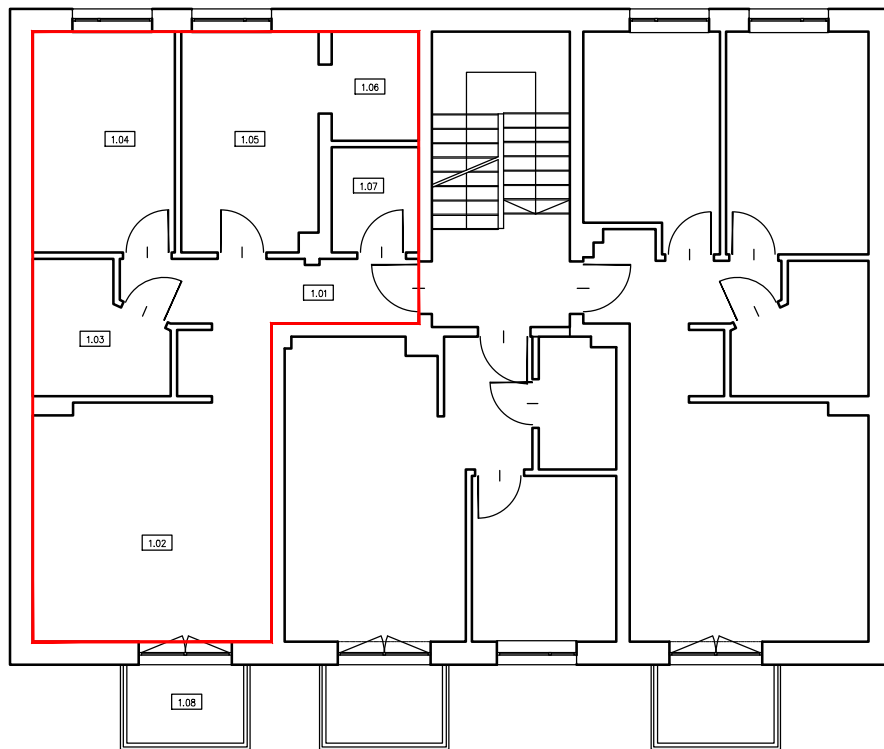


METRYKA LOKALU

miasto: BYCZYNA ulica: BORKOWSKA numer domu: 5 numer lokalu: 6 piętro: I piętro funkcja lokalu: MIESZKALNA powierzchnia użytkowa: 64,59 m² powierzchnia pomieszczeń przynależnych: - udział w części wspólnej: 0,1437



BILANS POWIERZCHNI UŻYTKOWEJ LOKALU

MIESZKANIE M6		
numer	nazwa pomieszczenia	pow.(m ²)
1.01	Komunikacja	8.76
1.02	Pokój dzienny z aneksem kuchennym	19.83
1.03	Łazienka	5.48
1.04	Sypialnia	10.92
1.05	Sypialnia	10.47
1.06	Garderoba	3.31
1.07	Pomieszczenie gospodarcze	3.20
SUMA	Powierzchnia pomieszczeń	61.97
	Powierzchnia przegród wewnętrznych	2.62
SUMA	Powierzchnia użytkowa	64.59
1.08	Balkon	3.34