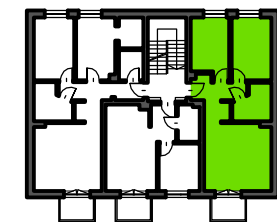
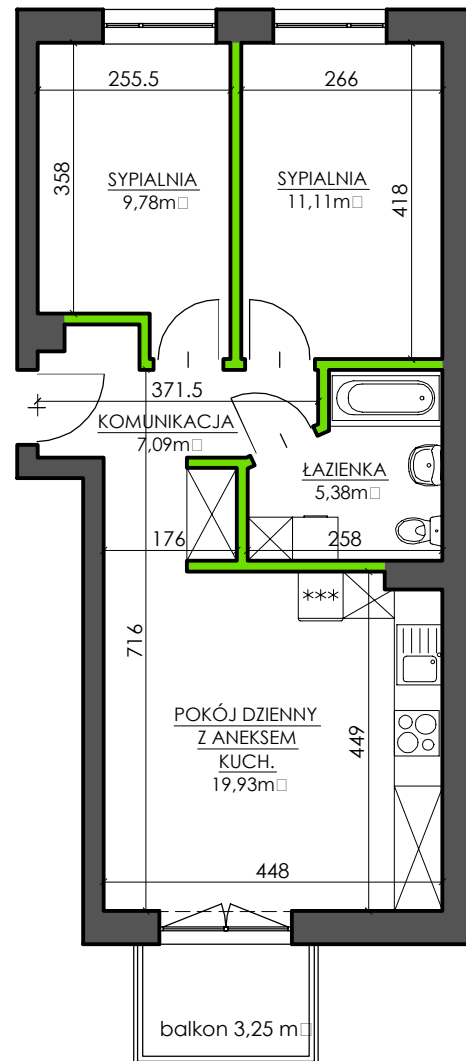


**BUDYNEK MIESZKALNY WIELORODZINNY  
 UL. BORKOWSKA - BYCZYNA**

**MIESZKANIE M4/1**

**I PIĘTRO - 3 POKOJE**

KOMUNIKACJA	7,09 m <sup>2</sup>
POKÓJ DZIENNY Z ANEKSEM KUCH.	19,93 m <sup>2</sup>
ŁAZIENKA	5,38 m <sup>2</sup>
SYPIALNIA	9,78 m <sup>2</sup>
SYPIALNIA	11,11 m <sup>2</sup>
SUMA POW. POMIESZCZEŃ	53,29 m <sup>2</sup>
POW. PRZEGRÓD WEWNĘTRZNYCH	2,28 m <sup>2</sup>
POW. UŻYTKOWA LOKALU	<b>55,57m<sup>2</sup></b>
BALKON	3,25m <sup>2</sup>



UWAGA: Karta katalogowa mieszkania została opracowana na podstawie Projektu Budowlanego. Powierzchnia użytkowa oraz szczegółowe rozwiązania techniczne mogą ulec zmianie podczas realizacji inwestycji.

Rozpowszechnianie i powielanie niniejszego opracowania, bez zgody posiadacza praw autorskich jest zabronione. Dz.U. 24/1994, poz. 83, art. 115 - 118.