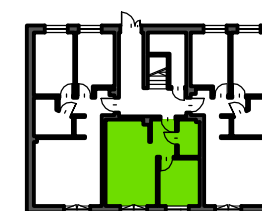
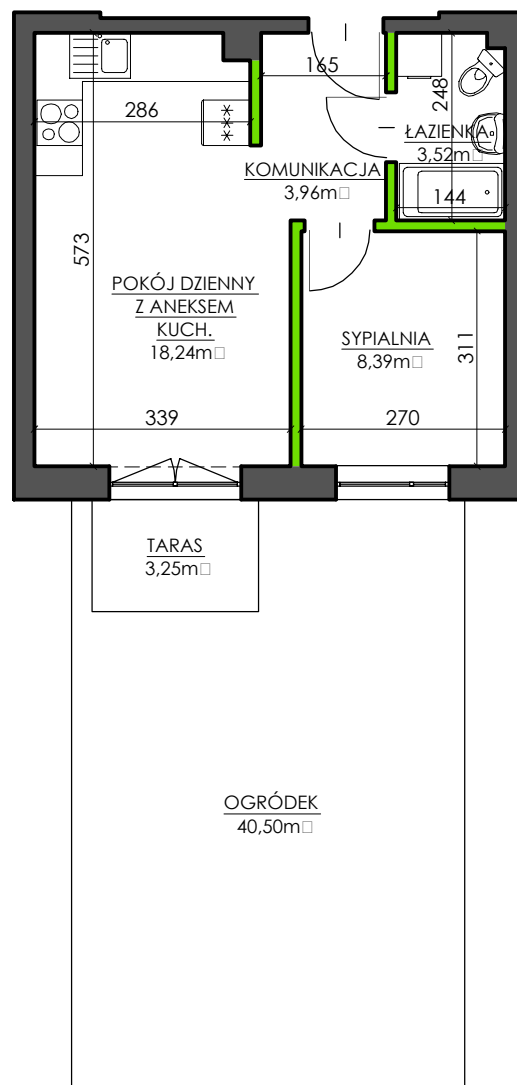


**BUDYNEK MIESZKALNY WIELORODZINNY
 UL. BORKOWSKA - BYCZYNA**

MIESZKANIE M2/0

PARTER - 2 POKOJE

KOMUNIKACJA	3,96 m ²
POKÓJ DZIENNY Z ANEKSEM KUCH.	18,24 m ²
ŁAZIENKA	3,52 m ²
SYPIALNIA	8,39 m ²
SUMA POW. POMIESZCZEŃ	34,11 m ²
POW. PRZEGRÓD WEWNĘTRZNYCH	1,33 m ²
POW. UŻYTKOWA LOKALU	35,44 m²
TARAS	3,25 m ²
OGRÓDEK	40,50 m ²



UWAGA: Karta katalogowa mieszkania została opracowana na podstawie Projektu Budowlanego. Powierzchnia użytkowa oraz szczegółowe rozwiązania techniczne mogą ulec zmianie podczas realizacji inwestycji.

Rozpowszechnianie i powielanie niniejszego opracowania, bez zgody posiadacza praw autorskich jest zabronione. Dz.U. 24/1994, poz. 83, art. 115 - 118.