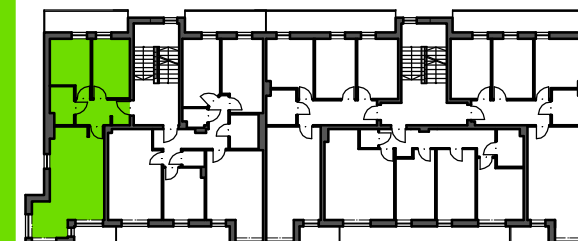
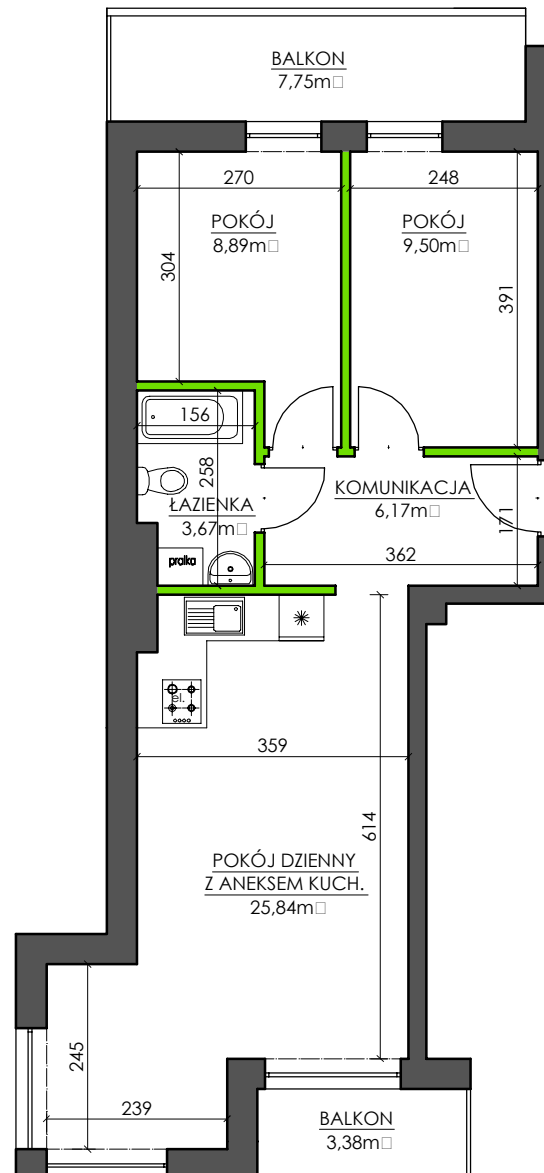


BUDYNEK MIESZKALNY WIELORODZINNY
UL. HENRYKA POBOŻNEGO - SYCÓW

MIESZKANIE M13/1

I PIĘTRO - 3 POKOJE

KOMUNIKACJA	6,17 m ²
POKÓJ DZIENNY Z ANEKSEM KUCH.	25,84 m ²
ŁAZIENKA	3,67 m ²
POKÓJ	8,89 m ²
POKÓJ	9,50 m ²
SUMA POW. POMIESZCZEŃ	54,07 m ²
POW. PRZEGRÓD WEWNĘTRZNYCH	2,10 m ²
POW. UŻYTKOWA LOKALU	56,17 m²
BALKON	7,75 m ²
BALKON	3,38 m ²



UWAGA: Karta katalogowa mieszkania została opracowana na podstawie Projektu Budowlanego. Powierzchnia użytkowa oraz szczegółowe rozwiązania techniczne mogą ulec zmianie podczas realizacji inwestycji.

Rozpowszechnianie i powielanie niniejszego opracowania, bez zgody posiadacza praw autorskich jest zabronione. Dz.U. 24/1994, poz. 83, art. 115 - 118.