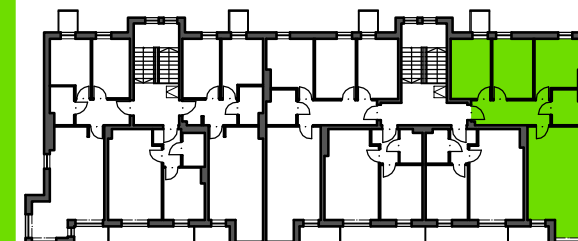
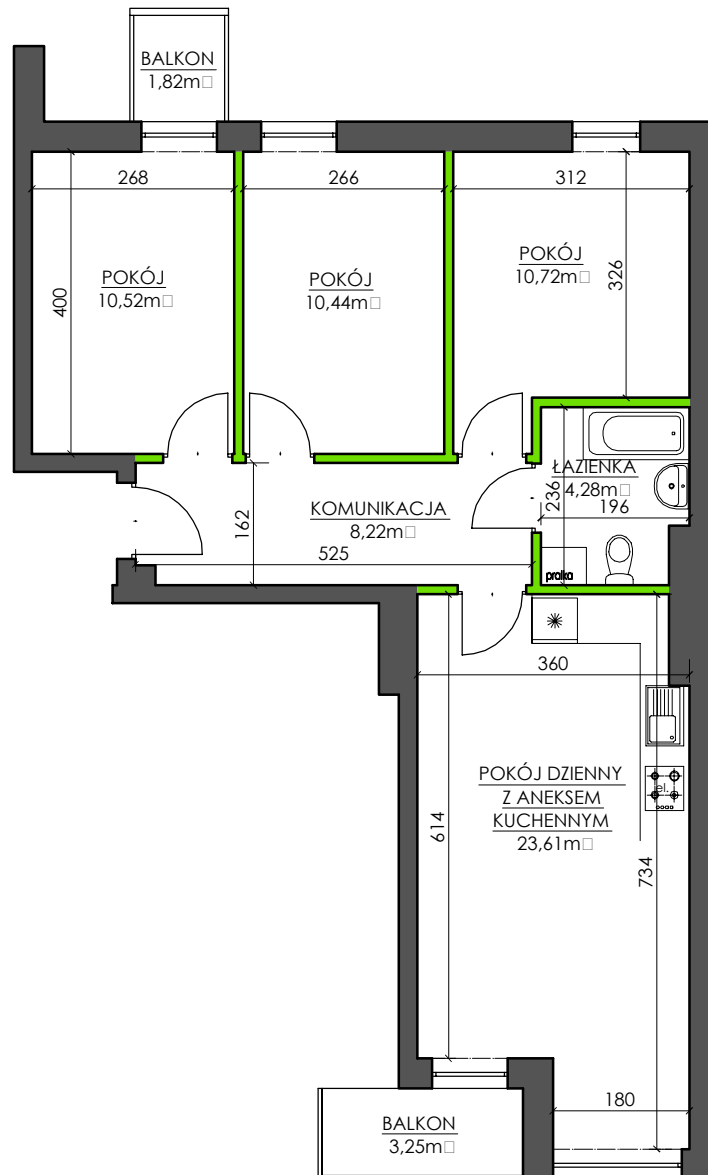


BUDYNEK MIESZKALNY WIELORODZINNY
UL. HENRYKA POBOŻNEGO - SYCÓW

MIESZKANIE M12/3

III PIĘTRO - 3 POKOJE

KOMUNIKACJA	8,22 m ²
POKÓJ DZIENNY Z ANEKSEM KUCH.	23,61 m ²
ŁAZIENKA	4,28 m ²
POKÓJ	10,72 m ²
POKÓJ	10,44 m ²
POKÓJ	10,52 m ²
SUMA POW. POMIESZCZEŃ	67,79 m ²
POW. PRZEGRÓD WEWNĘTRZNYCH	3,13 m ²
POW. UŻYTKOWA LOKALU	70,92 m²
BALKON	1,82 m ²
BALKON	3,25 m ²



UWAGA: Karta katalogowa mieszkania została opracowana na podstawie Projektu Budowlanego. Powierzchnia użytkowa oraz szczegółowe rozwiązania techniczne mogą ulec zmianie podczas realizacji inwestycji.

Rozpowszechnianie i powielanie niniejszego opracowania, bez zgody posiadacza praw autorskich jest zabronione. Dz.U. 24/1994, poz. 83, art. 115 - 118.